



# SOUTH COAST AIR QUALITY MANAGEMENT DISTRICT

# ANUNCIO

www.aqmd.gov

@SouthCoastAQMD    

**PARA PUBLICACIÓN INMEDIATA:** 9 de septiembre de 2024

**CONTACTO DE PRENSA:**

Nahal Mogharabi, (909) 396-3773, Móvil: (909) 837-2431

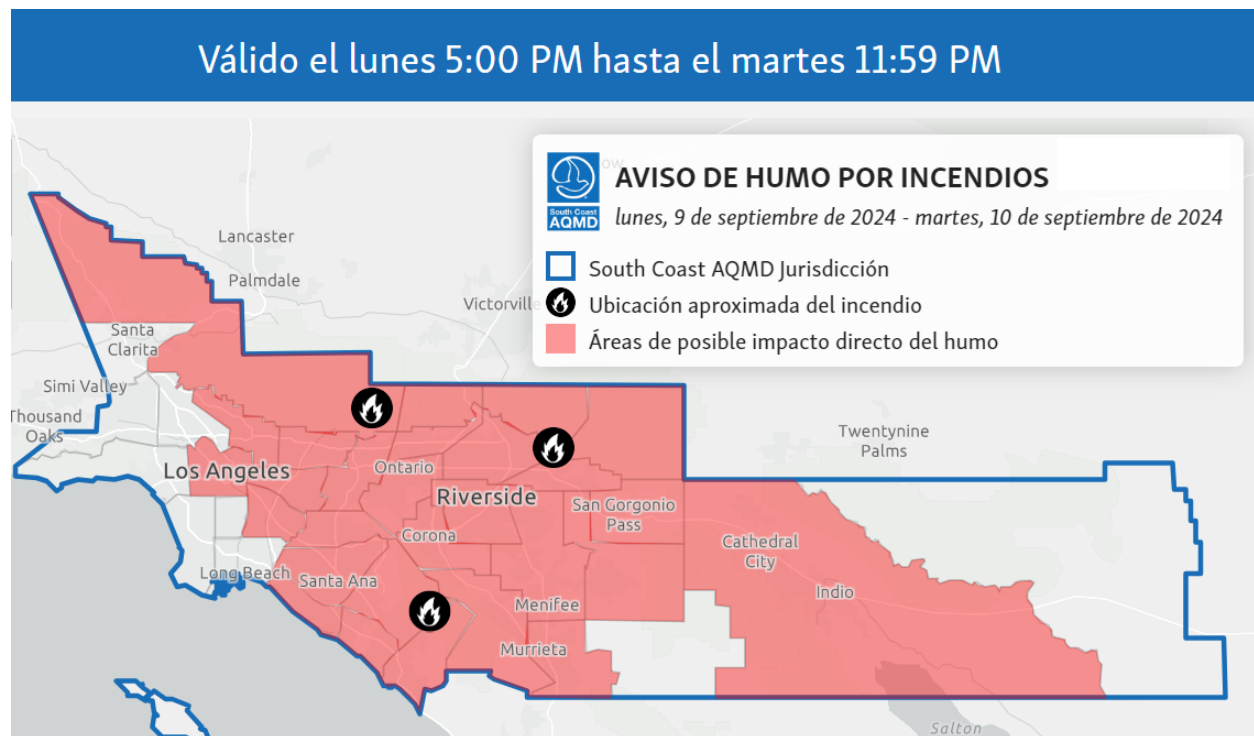
Connie Villanueva, (909) 396-2409, Móvil: (909) 215-5601

[press@aqmd.gov](mailto:press@aqmd.gov)

## Continúa la advertencia de humo debido a múltiples incendios en Condado de Orange, Montañas San Gabriel y San Bernardino

*Válido el lunes 5:00 PM hasta el martes 11:59 PM*

Válido el lunes 5:00 PM hasta el martes 11:59 PM



### Condiciones actuales

- El incendio Line está ardiendo entre Highland y Running Springs. Hasta las 4 p.m. del lunes, el incendio había quemado 23,601 acres y estaba contenido en un 3%. Para obtener más información sobre el incendio Line, visite la página de incidentes de CalFire en <https://www.fire.ca.gov/incidents/2024/9/5/line-fire/>.

- El incendio Bridge está ardiendo en el cañón de San Gabriel. A las 4 p.m. del lunes, el incendio había quemado 1,255 acres y no estaba contenido en un 0 %. Para obtener más información sobre el incendio Bridge, visite la página de InciWeb en <https://inciweb.wildfire.gov/incident-information/caanf-bridge-fire>.
- El incendio del aeropuerto está ardiendo en Trabuco Canyon. A las 4:00 p.m. del lunes, el incendio había quemado 1860 acres y no estaba contenido en un 0%. Para obtener más información sobre el incendio del aeropuerto, visite el nombre de usuario X de la Autoridad de Bomberos del Condado de Orange en <https://x.com/OCFireAuthority>.
- Varios monitores regulatorios, incluidos Glendora, Crestline, Fontana, Mira Loma, Riverside, Big Bear y Banning, han medido los niveles de PM2.5 en el **Malsano** y **Muy poco saludable** Air Quality Index (AQI) durante la noche del domingo y la mañana del lunes. El monitor regulador de Anaheim y los sensores de PM2.5 de bajo costo en Laguna Niguel, Mission Viejo, Corona y Temescal Valley han medido los niveles de PM2.5 en el **Nocivo para grupos sensibles** y **Malsano** AQI categorías durante la tarde del lunes.
- Según imágenes satelitales y de cámaras web, hay humo generalizado sobre los condados de San Bernardino, Riverside, Orange y Los Ángeles.
- Por South Coast AQMD Regla 444, se prohíbe quemar madera en la playa el lunes 9 de septiembre desde Corona Del Mar State Beach hasta la línea del condado de San Diego debido al pronóstico AQI valores superiores a 100.
- Tenga en cuenta que la cuenca atmosférica de la Costa Sur también se ve afectada por las altas concentraciones de ozono durante el día relacionadas con la ola de calor en curso. Visite <https://www.aqmd.gov/home/air-quality/air-quality-advisories> para ver todos los avisos vigentes actualmente.

Las condiciones pueden cambiar rápidamente debido a la actividad del fuego y el clima. Descargue la [aplicación de South Coast AQMD](#) o visite [www.aqmd.gov/AQImap](http://www.aqmd.gov/AQImap) para ver la calidad de aire en su vecindario.

### **Impactos pronosticados para el humo y la calidad del aire**

- Se espera que el humo de los incendios de la Línea, el Puente y el Aeropuerto provoque que los niveles de PM2.5 alcancen al menos el **Nocivo para grupos sensibles** AQI categoría a veces el lunes y martes en los condados de San Bernardino, Riverside, Los Ángeles y Orange, y muchas áreas alcanzaron el **Muy poco saludable** o **Peligroso** AQI categorías.
- Los mayores impactos de humo se esperan cerca de los incendios y en el Inland Empire.
- AQI Los niveles pueden alcanzar los **Malsano** o superior AQI categoría el lunes en grandes partes de la Cuenca Atmosférica de la Costa Sur debido a los altos niveles de ozono (smog) debido a la ola de calor en curso.

- Es probable que los impactos del humo en la Cuenca Atmosférica de la Costa Sur continúen hasta que disminuya la actividad de los incendios. South Coast Air Quality Management District Continuará brindando actualizaciones diarias de avisos sobre humo hasta que disminuyan los impactos del humo en la calidad del aire.

**Pronóstico detallado**

<p>Lunes tarde y noche</p>	<p>Se espera que los niveles de PM2.5 alcancen <b>Muy poco saludable</b> o superior Air Quality Index (AQI) en el valle de San Gabriel, el Inland Empire y el condado de Orange. Dado que los vientos están empujando el humo hacia el este, se espera que los impactos del humo disminuyan un poco en el condado de Los Ángeles y es más probable que estén más cerca del <b>Nocivo para grupos sensibles</b> AQI El ozono también provocará áreas extensas de mala calidad del aire, especialmente en el Inland Empire, como es típico durante el calor extremo.</p>
<p>Lunes por la noche y martes temprano por la mañana</p>	<p>Los niveles de PM2.5 pueden alcanzar los <b>Malsano</b> AQI categoría o superior en el Inland Empire, las montañas de San Bernardino, el valle de Coachella, el condado de Orange y el suroeste del condado de Riverside.</p>
<p>Martes por la mañana y por la tarde</p>	<p>Los niveles de PM2.5 en el Valle de San Gabriel, Inland Empire, el Valle de Coachella y el suroeste del condado de Riverside pueden verse afectados por el humo de los incendios forestales y alcanzar <b>Malsano</b> o superior Air Quality Index (AQI) niveles. Los niveles de PM2.5 dependerán de la actividad del incendio.</p>

**Si se encuentra en un área afectada por el humo:**

- Limite su exposición permaneciendo en el interior con las ventanas y puertas cerradas o buscando un refugio alternativo.
- Evite la actividad física vigorosa.
- Enciende el aire acondicionado y/o un purificador de aire. Si es posible, **no** use enfriadores de pantano o ventiladores para toda la casa que traigan aire exterior.
- Evite quemar leña en su chimenea o fogata y minimice las fuentes de contaminación del aire interior, como velas, incienso, usar la parrilla.
- Si debe estar al aire libre, un respirador N95 o P100 bien ajustado puede brindarle cierta protección.

Para obtener más información, visite [www.aqmd.gov/smokesafety](http://www.aqmd.gov/smokesafety).

South Coast AQMD es la agencia reguladora responsable de mejorar la calidad del aire en gran parte de los condados de Los Angeles, Orange, Riverside y San Bernardino, incluyendo el valle de Coachella. Para obtener noticias, alertas sobre la calidad del aire, actualizaciones de eventos y más, visítenos en [www.aqmd.gov](http://www.aqmd.gov), descargue nuestra galardonada aplicación o síganos en [Facebook](#), [X](#) (antes conocido por Twitter) e [Instagram](#).

###