



SOUTH COAST AIR QUALITY MANAGEMENT DISTRICT

ANUNCIO

www.aqmd.gov

@SouthCoastAQMD    

PARA PUBLICACIÓN INMEDIATA: 28 de julio del 2023

CONTACTO DE PRENSA:

Nahal Mogharabi, (909) 396-3773, Móvil: (909) 837-2431

Connie Mejia, (909) 396-3456, Móvil: (909) 215-5601

press@aqmd.gov

South Coast AQMD emite aviso de humo debido a un incendio forestal en el este del condado de Riverside

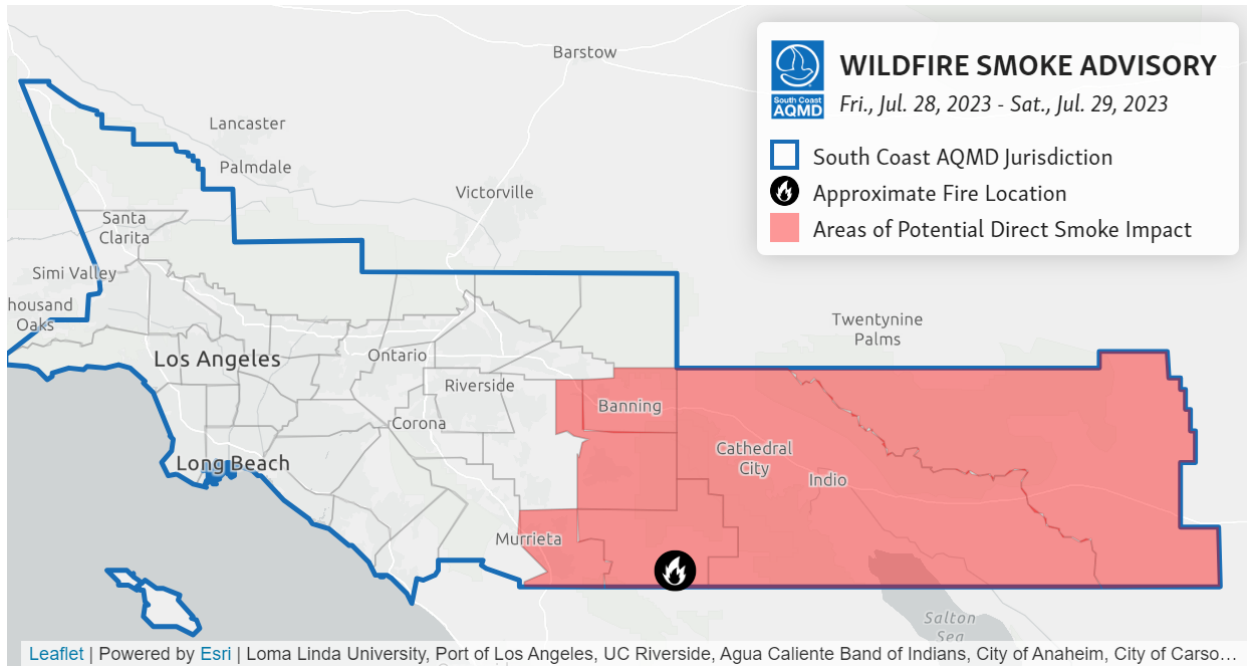
Válido hasta el sábado 3:00 PM.

Condiciones actuales

- The Bonny Fire is currently at 1,500-1,600 acres with 5% containment as of Friday at 2:13 PM:
- El Bonny Fire se encuentra actualmente en 1,500-1,600 acres con un 5 % de contención a partir del viernes a las 2:13 p. m.:
- Visite el [Resumen de incidentes del Departamento de Bomberos del condado de Riverside/Cal FIRE](#) para obtener más detalles.
- A partir del viernes a las 2:20 p. m., la producción de humo está aumentando y se mantiene principalmente muy por encima del nivel del suelo
- El humo está siendo transportado hacia el noreste hacia el área de Anza y las montañas de San Jacinto

Las condiciones pueden cambiar rápidamente debido a la actividad del fuego y al clima.

Descargar el [South Coast AQMD app](#) o visite www.aqmd.gov/AQImap para ver la calidad del aire actual en su vecindario.



Impactos pronosticados sobre la calidad del aire y el humo

- Las condiciones cálidas y secas continuarán durante todo el día del viernes y hasta el sábado.
- Los vientos empujarán el humo hacia el noreste y pueden resultar en Air Quality Index niveles que son Insalubre para grupos sensibles o superior en las áreas afectadas
- Los vientos ligeros y variables durante las horas de la noche pueden resultar en la mayor AQI niveles en áreas inmediatamente adyacentes a los incendios
- Tenga en cuenta que AQI los niveles pueden llegar al Insalubre para grupos sensibles categoría en las horas de la tarde debido a los altos niveles de ozono (smog) debido a la ola de calor actual y en gran medida no están relacionados con el incendio

Pronóstico detallado

| | |
|---|--|
| Viernes | Los vientos del oeste continuarán empujando el humo hacia el noreste, lo que podría afectar el área cercana al incendio y el Valle de Coachella. Los niveles de ozono (smog) también se elevarán debido a la ola de calor que afecta a la región. |
| Viernes por la tarde y sábado por la mañana | Si el fuego continúa produciendo humo, los vientos ligeros y variables pueden aumentar las concentraciones de humo en las áreas inmediatamente adyacentes a los incendios. |
| Sábado | Si el incendio aún produce humo, los vientos del oeste continuarán empujando el humo hacia el noreste afectando las áreas cercanas al incendio, San Gorgonio Pass cerca de Banning y Coachella Valley. Los niveles de ozono (smog) también se elevarán en las horas de la tarde. |

Si se encuentra en un área afectada por el humo:

- Limite su exposición permaneciendo en el interior con las ventanas y puertas cerradas o buscando refugio alternativo.
- Evite la actividad física vigorosa.
- Haga funcionar su aire acondicionado y/o un purificador de aire. Si es posible, no use enfriadores de aire caliente o ventiladores para toda la casa que traigan aire del exterior.
- Evite quemar madera en su chimenea o hoguera y minimice las fuentes de contaminación del aire interior, como velas, incienso, freír y asar a la parrilla.
- Si debe estar al aire libre, un respirador N95 o P100 que le quede bien puede brindarle cierta protección.

Para obtener más información, visite www.aqmd.gov/smokesafety.

South Coast AQMD es la agencia reguladora responsable de mejorar la calidad del aire en gran parte de los condados de Los Angeles, Orange, Riverside y San Bernardino, incluyendo el valle de Coachella. Para obtener noticias, alertas sobre la calidad del aire, actualizaciones de eventos y más, visítenos en www.aqmd.gov, descargue nuestra galardonada aplicación o síganos en [Facebook](#), [Twitter](#) e [Instagram](#).