



SOUTH COAST AIR QUALITY MANAGEMENT DISTRICT

ANUNCIO

www.aqmd.gov

@SouthCoastAQMD    

PARA PUBLICACIÓN INMEDIATA: 31 de octubre de 2023

CONTACTO DE PRENSA:

Bernard Parks, (909) 396-3127, Móvil: (909) 414-6309

press@aqmd.gov

South Coast AQMD emite un aviso de humo debido al incendio de Highland

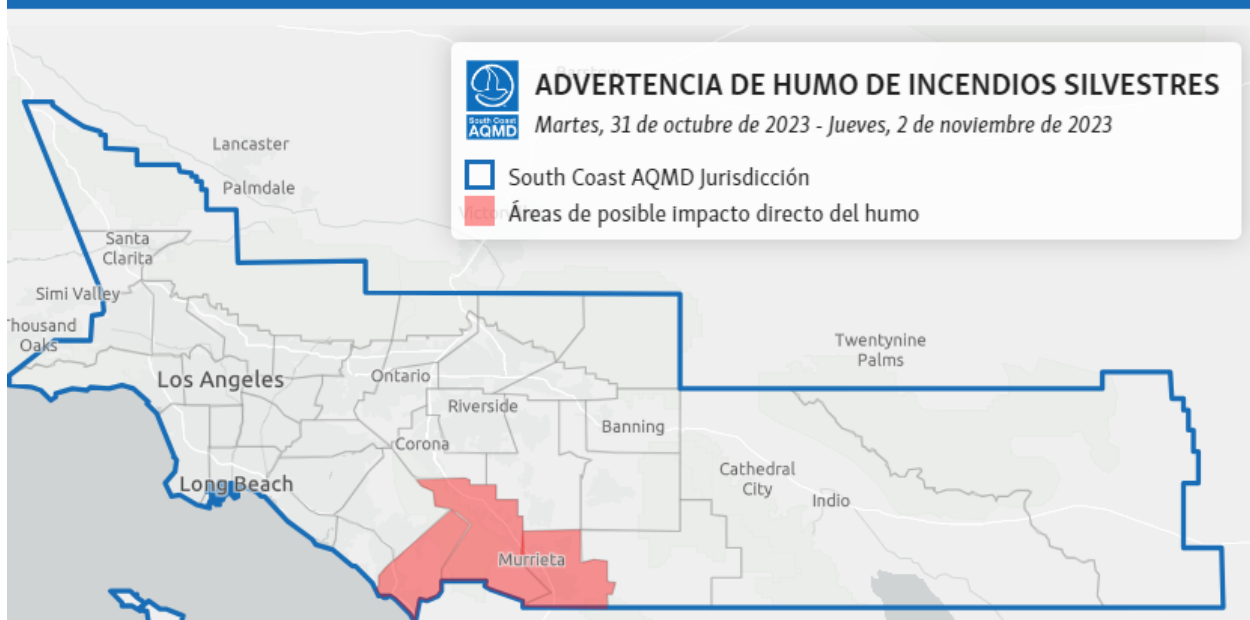
Válido martes 2:00 PM hasta el jueves 10:00 AM

Condiciones actuales

- El humo del incendio Highland continuará impactando áreas al oeste y suroeste de Aguanga, CA:
 - El incendio de Highland abarca actualmente 2200 acres
 - Visite la [página de Twitter de Cal FIRE/Departamento de Bomberos del Condado de Riverside](#) para obtener más detalles.
- Actualmente, los vientos transportan humo hacia el oeste y suroeste hacia Temecula y San Clemente.

Las condiciones pueden cambiar rápidamente debido a la actividad de los incendios y al clima. Descargar el [South Coast AQMD aplicación](#) o visite www.aqmd.gov/AQImap para ver la calidad del aire actual en su vecindario.

Válido martes 2:00 PM hasta el jueves 10:00 AM



Impactos previstos en la calidad del aire

- Las condiciones secas y ventosas continuarán hasta el jueves por la mañana.
- Los vientos del este seguirán empujando el humo hacia el oeste y podrían provocar Air Quality Index niveles que son **No saludable para grupos sensibles** en áreas impactadas por el humo
- La calidad del aire puede ser peor en las zonas inmediatamente adyacentes a los incendios

Pronóstico detallado

Martes Miércoles	Es probable que las concentraciones de humo por las mañanas sean elevadas
martes y miércoles	Si el incendio aún produce humo, los vientos más suaves pueden provocar un aumento de las concentraciones de humo en las áreas inmediatamente adyacentes al incendio.

Si se encuentra en un área afectada por el humo:

- Limite su exposición permaneciendo en el interior con ventanas y puertas cerradas o buscando un refugio alternativo.
- Evite la actividad física vigorosa.
- Encienda su aire acondicionado y/o un purificador de aire. Si es posible, **no** utilice refrigeradores tipo pantano ni ventiladores para toda la casa que introduzcan aire exterior.
- Evite quemar leña en su chimenea o brasero y minimice las fuentes de contaminación del aire interior, como velas, incienso, freír y asar a la parrilla.
- Si debe estar afuera, un respirador N95 o P100 que le quede bien puede brindarle cierta protección.

Para obtener más información, visite www.aqmd.gov/smokesafety.

South Coast AQMD is the regulatory agency responsible for improving air quality for large areas of Los Angeles, Orange, Riverside and San Bernardino counties, including the Coachella Valley. For news, air quality alerts, event updates and more, please visit us at www.aqmd.gov, download our award-winning app, or follow us on [Facebook](#), [X](#) (formerly known as Twitter) and [Instagram](#).

###