

# Iniciativas para proteger el aire de la comunidad

**San Bernardino, Muscoy  
4ª reunión del Comité Directivo  
Comunitario**

*Jueves 14 de marzo de 2019  
San Bernardino, CA*



# Progresando

La comunidad informó los problemas relacionados con la calidad del aire

Priorización de los problemas de la calidad del aire

Estrategias y acciones propuestas para resolver los problemas de la calidad del aire que se informaron (Parte 2)

Noviembre

Enero

Febrero

Marzo

Abril

Mayo

Debate sobre los límites de la comunidad

Estrategias y acciones propuestas para resolver los problemas de la calidad del aire que se informaron (Parte 1)

Someter el plan de monitoreo aéreo a el California Air Resources Board (CARB)

Borrador del Plan de Reducción de Emisiones

Borrador del Plan de Monitoreo



**Iniciativas actuales para la  
elaboración de normas:**

**La mejor tecnología de  
control de  
acondicionamiento (BARCT)**

# La mejor tecnología de control de acondicionamiento (BARCT)

- Está definida en la Sección 40406 del Código de Salud y Seguridad de California

*“...limitación de emisiones que está basada en el máximo nivel de reducción que se puede lograr, y que tiene en cuenta los impactos ambientales, de energía y económicos de cada clase o categoría de fuente”.*

- El análisis BARCT se realiza para cada categoría de equipo y tipo de combustible
- BARCT se reevalúa periódicamente y se actualiza a medida que avanza la tecnología
- AB 617 requiere la implementación de BARCT a finales de 2023

# Ejemplos de Comando-y-Control de BARCT Rules



Calderas, generadores de vapor y calentadores



Control de emisiones de quemado en antorcha que no proviene de refinерías



Instalaciones generadoras de electricidad



Turbinas de gas



Motores impulsados por gases y líquidos



Refinerías




Fuentes varias grandes de combustión



# Más información sobre Reglamentación BARCT



Grupos de trabajo y plazos de audiencias:  
<http://www.aqmd.gov/home/rules-compliance/reclaim-transition>



**Iniciativas actuales:**

**Reglamentación para fuentes indirectas (ISR) o medidas para fuentes móviles en las instalaciones**

# Medidas en las instalaciones



La Junta del Distrito de Administración de la Calidad del Aire de la Costa Sur (SCAQMD) indicó al personal que elabore métodos para cinco sectores de las instalaciones:

Se incluyeron medidas para fuentes móviles en las instalaciones en el **Plan de Gestión de la Calidad del Aire 2016** para reducir el smog a nivel regional (ozono y partículas finas)

- **Depósitos** – Aplicar la Reglamentación para Fuentes Indirectas (ISR)
- **Patios de maniobras ferroviarias** – Aplicar la Reglamentación para Fuentes Indirectas (ISR)
- **Puertos** – Elaborar un memorando de entendimiento (MOU) con los puertos para implementar un Plan de Acción para un Aire Limpio (CAAP)
- **Aeropuertos** – Elaborar un memorando de entendimiento (MOU) con los aeropuertos para crear e implementar Planes de Mejora de la Calidad del Aire
- **Proyectos nuevos/de modernización** – Realizar un estudio más exhaustivo de la posible Reglamentación para Fuentes Indirectas (ISR) u otros enfoques



# Reglamentación para Fuentes Indirectas (ISR)

El SCAQMD puede crear y hacer cumplir las normas para regular las **Fuentes Indirectas**

*Una “fuente indirecta” es una instalación que “atrae fuentes móviles”*

Consideraciones importantes para la (ISR)

- **Impacto de la calidad del aire a nivel regional y local**
- **Límites sobre la autoridad legal** (distrito que controla la calidad del aire a nivel federal-local, decisiones del tribunal, prevención, etc.)
- Implementación
  - **Relaciones complicadas** entre los propietarios de las instalaciones, los operadores, los dueños de la carga, los camioneros, etc.
  - La reglamentación debe ser **viable para la industria y aplicable por parte del distrito que controla la calidad del aire**
- **Costo de la regulación**
  - Vehículos más limpios (precio de compra, combustibles, infraestructura, incentivos, etc.)
  - Impacto de las emisiones en la salud de la comunidad

# Proceso

- Grupos de trabajo individuales y proceso público en marcha desde 2017 para cada sector de la instalación
  - Más información disponible en: [www.aqmd.gov/fbmsm](http://www.aqmd.gov/fbmsm), listserv para correos electrónicos disponible en: [www.aqmd.gov/sign-up](http://www.aqmd.gov/sign-up)
- Audiencias públicas actualmente previstas para que la Junta del SCAQMD considere la adopción de medidas:

2019

2020

Noviembre: **Memorandos de entendimiento (MOU) para aeropuertos y puertos**

Diciembre: **ISR para el depósito**

**ISR para los patios de maniobras ferroviarias**

**Ideas iniciales para acciones en el Plan de Reducción de Emisiones en la comunidad (CERP) y el Plan de Monitoreo de Aire de la Comunidad (CAMP)**



# Preocupaciones Prioritarias de la Calidad del aire en San Bernardino y Muscoy

Han priorizado estas Preocupaciones de la Calidad del Aire en esta comunidad:

- 1. Tráfico de camiones en los vecindarios (incluyendo de/a depósitos)**
- 2. Patios de maniobras ferroviarias**

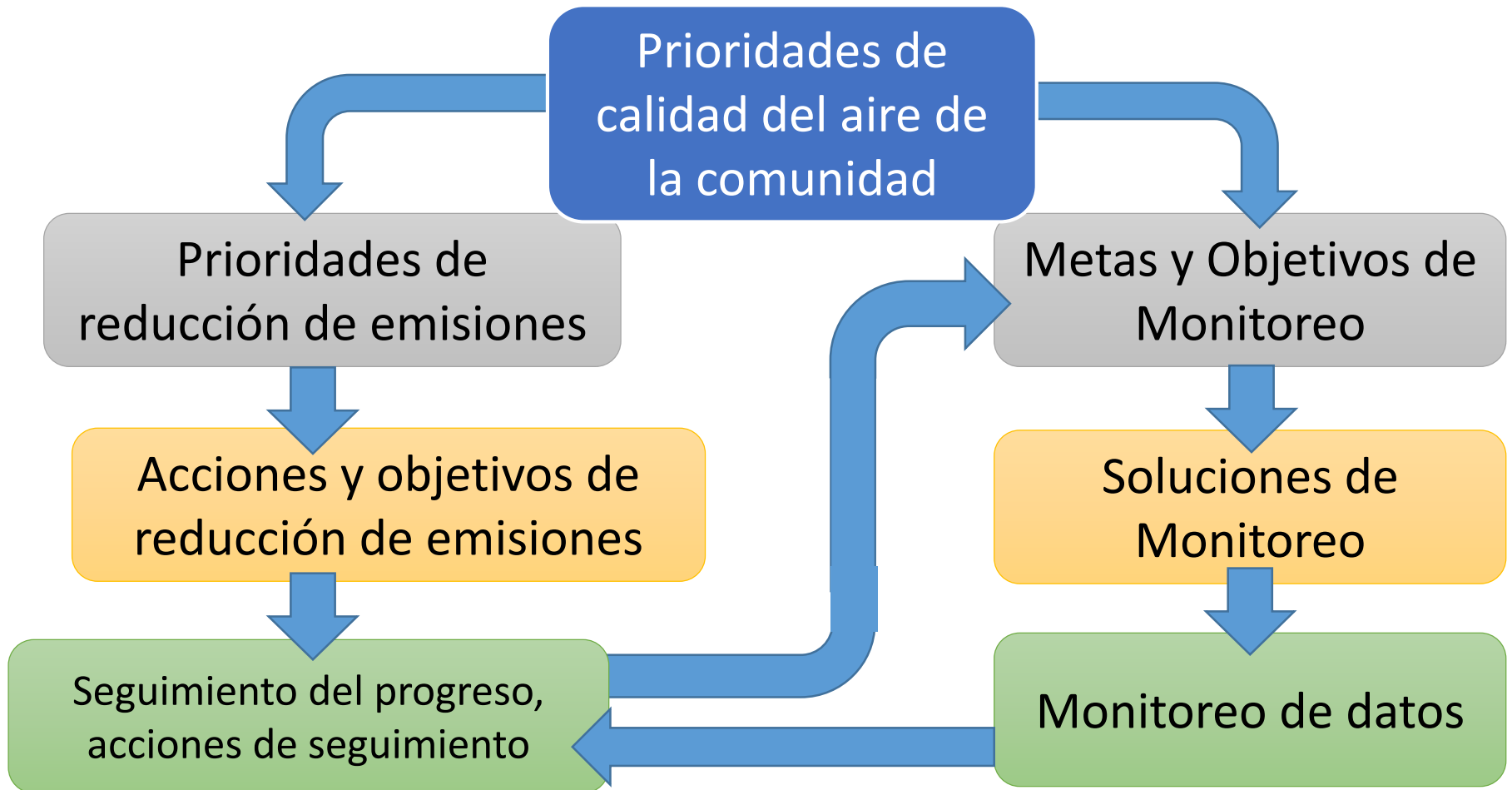
Las prioridades más altas

Hoy, nos centraremos en discutir acciones para abordar estas 2 prioridades principales

3. Emisiones in situ de depósitos
4. Escuelas, etc.
5. Tráfico de camiones
6. Fábricas de lotes de fabricación de cemento

Prioridades adicionales  
Para la reunión del comité #5 en abril

# Plan Comunitario de Reducción de Emisiones y Plan Comunitario de Monitoreo de Aire.



Fecha límite para la aprobación del CERP: septiembre de 2019.

Plazos para el Plan de Monitoreo de Aire  
Plan de presentación: mayo de 2019.  
Implementación: julio 2019

# Tráfico de Camiones en los Vecindarios (incluyendo de/a almacenes) y el BNSF Ferrocarril

## Las ideas iniciales de CERP

(Diapositiva 1 of 2)



### **Monitoreo:**

- Identificar las áreas en la comunidad afectadas cerca de los corredores de tráfico de camiones con los niveles más altos de contaminación de diesel.

### **Datos de tráfico de camiones:**

- Datos de contador de tráfico, o lectores de placas CARB para identificar "viajeros frecuentes" para posibles incentivos de financiamiento

### **Ejecución:**

- Investigaciones enfocadas en áreas cercanas a escuelas y otras áreas afectadas en la comunidad

### **Incentivos / Divulgación:**

- Reemplazo de camiones viejos por camiones más limpios a través de los fondos de Prop 1B, Carl Moyer y AB 617
- Divulgación dirigida a propietarios de equipos diesel pesados para posibles incentivos
- Infraestructura de carga

### **Reglas, regulaciones y acuerdos**

- Medidas basadas en instalaciones
- Enmienda de la regulación de camiones de acarreo CARB
- Regla de camión y autobús CARB

*Estas medidas son nuevas o podrían tener nuevos componentes basados en los comentarios y prioridades del comité*



# Tráfico de Camiones en los Vecindarios (incluyendo de/a almacenes) y el BNSF Ferrocarril

## Las ideas iniciales de CERP

(Diapositiva 2 de 2)

### Colaboración con otras agencias

- Datos sobre flujos de tráfico.
- Control del tiempo de viaje / semáforos para el tráfico
- Posibles ordenanzas en las rutas de camiones permitidas y la hora del día cuando se permita el tráfico de camiones
- Posibles ordenanzas en zonas de estacionamiento de camiones.
- Zonas de amortiguamiento



*Estas medidas son nuevas o podrían tener nuevos componentes basados en los comentarios y prioridades del comité*

# Monitoreo de Aire:

## Tráfico de Camiones

### Preocupaciones de CSC y estrategias de monitoreo disponibles

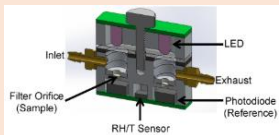


#### Monitoreo de las fuentes

Monitoreo móvil (**Nuevo**)

Monitoreo fijo (**Nuevo**)

Sensores de BC y VOC (**Nuevo**)



#### Exposición en la Comunidad

Monitoreo móvil (**Nuevo**)

Monitoreo fijo (**Nuevo**)

Redes de sensores (**AQ-SPEC / Nuevo**)

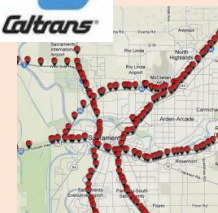


#### Intereses Especiales

Sistema de cámara de matrícula de CARB (**Nuevo**)

Contadores de tráfico (**Nuevo**)

Monitoreo fijo y móvil (**Nuevo**)



# BNSF Ferroviaria In situ

## Las ideas iniciales de CERP

### Trenes y emisiones de ferroviari



#### **Monitoreo:**

- PM monitoreo

#### **Reglas y Regulaciones:**

- Medidas basadas en instalaciones (ISR)
- Equipo de manejo de carga de CARB
- Enmienda de la regulación de camiones de acarreo CARB

#### **Incentivos:**

- Locomotora (conmutador, línea de transporte), reemplazos de equipos de manipulación de carga

*Estas medidas son nuevas o podrían tener nuevos componentes basados en los comentarios y prioridades del comité*



# Monitoreo de Aire: BNSF Ferroviaria

## Preocupaciones de CSC y estrategias de monitoreo disponibles

### Monitoreo de las fuentes

Monitoreo continuo de fenceline (**Nuevo**)

Monitoreo móvil (**Nuevo**)

Sensores (**Nuevo**)



### Exposición en la Comunidad

Monitoreo móvil (**Nuevo**)

Monitoreo fijo (**Nuevo**)

Redes de sensores  
(AQ-SPEC / Nuevo)

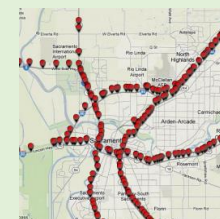


### Intereses Especiales

Sistema de cámara de matrícula de CARB (**Nuevo**)

Contadores de tráfico (**Nuevo**)

Monitoreo fijo y móvil  
(Nuevo)



# Enfoque del Monitoreo de Aire Propuesto

## Monitoreo móvil

- Examinar áreas grandes
- Identificar puntos calientes y fuentes desconocidas
- Apoyar inspecciones y acciones de cumplimiento.
- Informar sobre los esfuerzos de reducción de emisiones



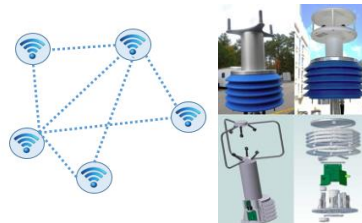
## Monitoreo fijo

- Caracterizar las fuentes de emisión
- Evaluar posibles exposiciones comunitarias
- Apoyar a los CERPs
- Seguir el progreso



## Sensores

- Suplementar el monitoreo fijo
- Involucrar y educar a la comunidad
- Caracterizar variaciones espaciales y temporales

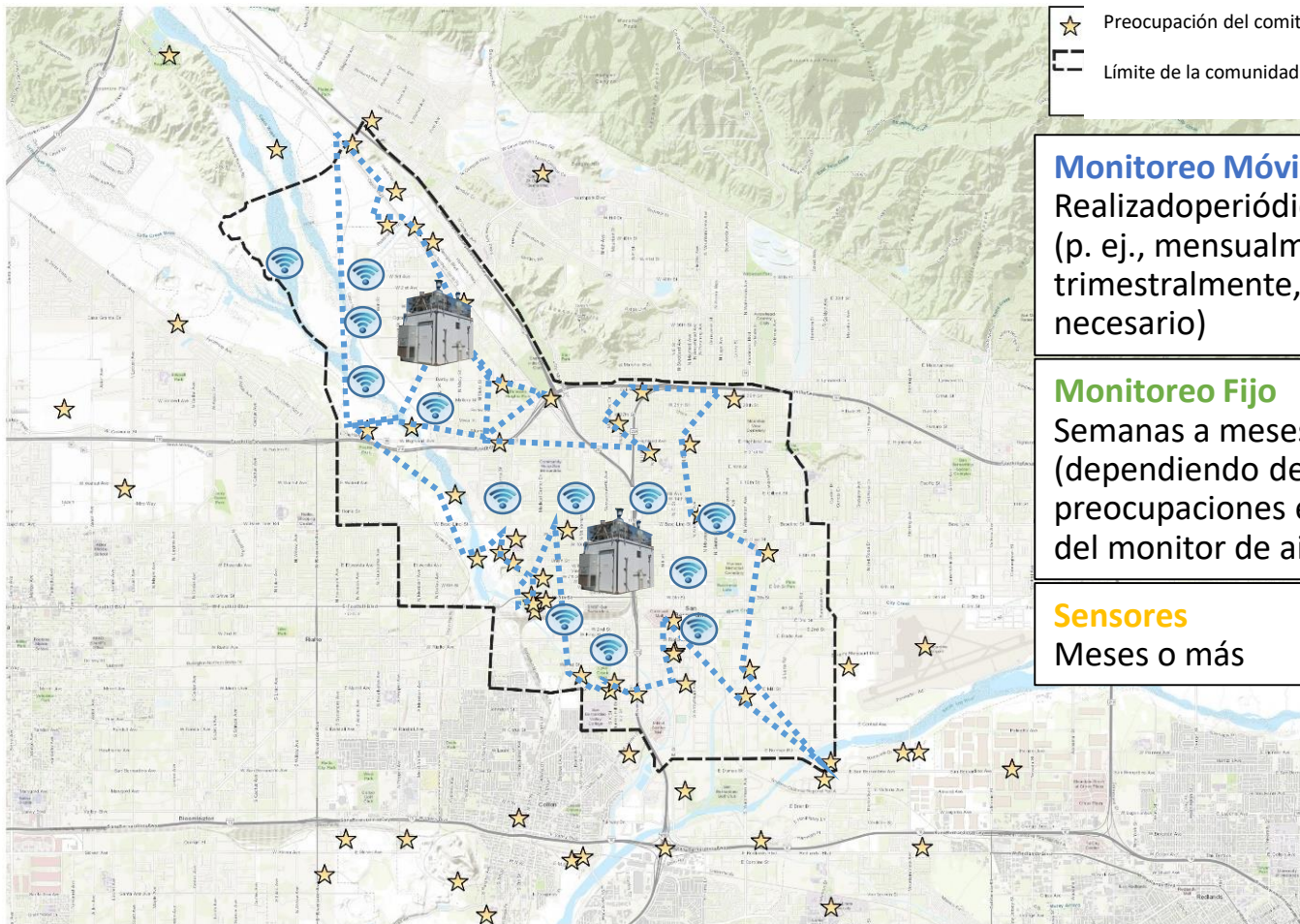


Evaluar

Revisar

Recomendar

# Enfoque del monitoreo de aire propuesto (ejemplo)



## Monitoreo Móvil

Realizado periódicamente  
(p. ej., mensualmente,  
trimestralmente, según sea  
necesario)

## Monitoreo Fijo

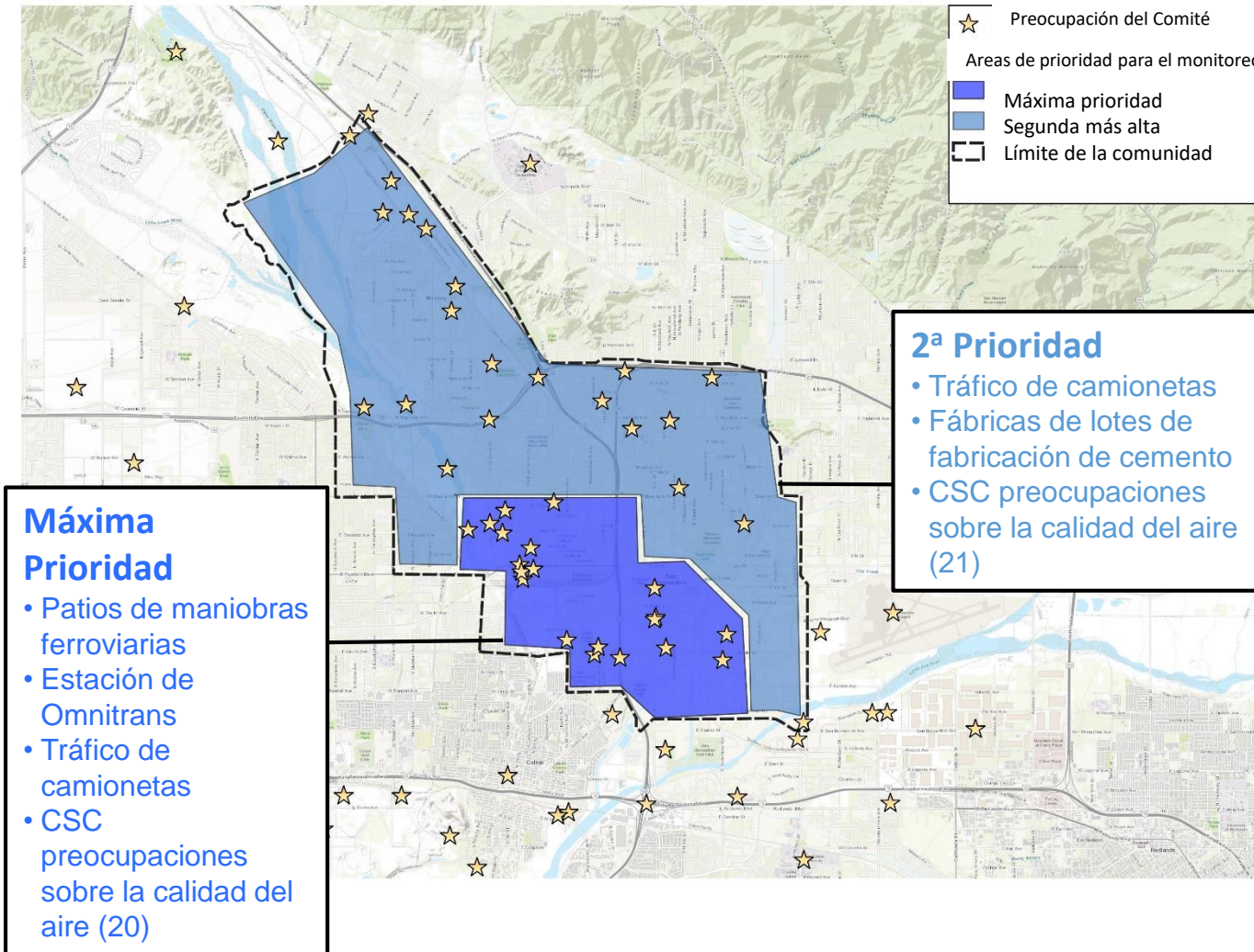
Semanas a meses  
(dependiendo de las  
preocupaciones específicas  
del monitor de aire)

## Sensores

Meses o más



# Enfoque del monitoreo de aire propuesto (priorización)





# Monitoreo del Aire:

## Resumen

- Planes para el monitoreo del aire de la comunidad se están desarrollando basándose en los aportes de la comunidad y el conocimiento actual de las fuentes de contaminación del aire.
- La estrategia de monitoreo adecuada se seleccionará en función del propósito y los objetivos del monitoreo.
- Los planes se revisarán continuamente en función de:
  - La nueva información obtenida durante examinaciones en áreas grandes.
  - Las lecciones aprendidas a partir de las actividades de monitoreo
  - Comentarios de la comunidad
  - Tiempo necesario para cumplir los objetivos del monitoreo del aire

# Actividad de Debate

- **Propósito:** Así que usted puede hacer preguntas y proporcionar comentarios sobre estas ideas para las acciones en los planes
- **Formato:** Cada grupo discutirá cada una de las 2 categorías de preocupación de calidad del aire durante 15 minutos.
  - Los prospectos del sujeto estarán en cada mesa del CSC y en el grupo público. Los prospectos de sujeto girarán para las 2 mesas de CSC.
  - Facilitador y tomador de notas en cada grupo.
  - Informe de nuevo y preguntas al final de la actividad.



# Preguntas de Discusión para la Actividad

1. ¿Cuáles de las acciones propuestas en esta categoría de preocupación por la calidad del aire son las prioridades más altas?
2. ¿El enfoque de monitoreo propuesto apoya las otras acciones (cumplimiento, reducción de emisiones)?
  - Esta es su oportunidad de proporcionar información al personal que redactará el plan de monitoreo del aire
3. ¿Qué ideas adicionales tiene para abordar esta preocupación sobre la calidad del aire?
4. Para el tráfico de camiones en el vecindario: ¿Cuáles son las ubicaciones de mayor prioridad para abordar el tráfico de camiones o la marcha en vacío?

# Pasos Siguientes y Recordatorios Importantes

## Future meeting dates and locations:

- CSC Meeting #5: 18 de abril (6 p.m.-8 p.m.) en San Bernardino County Transportation Authority

## Posibles temas para futuras reuniones:

- Hablar sobre las ideas iniciales restantes para acciones que aborden estas preocupaciones prioritarias sobre la calidad del aire:
  - Emisiones in situ de almacén
  - Escuelas, etc.
  - Tráfico de camiones
  - Fábricas de lotes de fabricación de cemento
- Cómo desarrollar objetivos/metapas para cada acción propuesta de la calidad del aire



# Pasos Siguietes y Recordatorios Importantes

## Grupo de Asesoramiento Técnico (TAG):

### Miembro titular

Ryan Sinclair (Loma Linda University)

Andreas Beyersdorf (California State University, San Bernardino)

Tammy Yamasaki (Southern California Edison)

**Próxima  
reunión de  
TAG:  
Fines de la  
primavera de  
2019**

- Envíe sus biografías lo antes posible**
- Firme el estatuto**

**¡Gracias  
por el arduo trabajo!**

**Más información sobre AB 617:**

**[www.aqmd.gov/ab617](http://www.aqmd.gov/ab617)**

**Correo electrónico: [AB617@aqmd.gov](mailto:AB617@aqmd.gov)**

**Síguenos @SouthCoastAQMD**



**South Coast  
AQMD**