

# REUNIÓN TRIMESTRAL DEL CSC DE 2022 #1

EAST LOS ANGELES, BOYLE HEIGHTS,  
WEST COMMERCE

17 DE FEBRERO DE 2022

Bernard Tolliver

Especialista en Información Pública



# AGENDA



- Actualizaciones de Miembros del CSC
- Borrador del Plan Comunitario de Boyle Heights
- Actualizaciones del CERP:
  - Prioridad de tráfico de camiones
  - Recapitulación de la encuesta del Proyecto de filtración en casa
- Actualizaciones del CAMP

# ELA, BH, WC, CSC 2022

Actualizaciones  
de los  
miembros



# ENLACE COMUNITARIO

## EAST LOS ANGELES, BOYLE HEIGHTS, WEST COMMERCE

**Bernard Tolliver**

Especialista en Información Pública

[btolliver@aqmd.gov](mailto:btolliver@aqmd.gov)

(909) 396-2029

**Preguntas generales AB 617 :**

[ab617@aqmd.gov](mailto:ab617@aqmd.gov)

# RECURSOS ADICIONALES

<http://www.aqmd.gov/ab617>

Not secure | www.aqmd.gov/nav/about/initiatives/environmental-justice/ab617-134/east-la

Translated to: Spanish | Show original

Durante este momento difícil, South Coast AQMD se compromete a proteger la calidad del aire y la salud pública. Visite nuestra página de COVID-19 para conocer las actualizaciones operativas y la información más reciente. [Aprenda más.](#)

South Coast AQMD

ONTRAR | Acerca De | Contacto | Subvenciones Y Ofertas | Servicios En Línea | Estoy Buscando | Inscríbise | Búsqueda | Language

CALIDAD DEL AIRE | INCENTIVOS Y PROGRAMAS | REGLAS Y CUMPLIMIENTO | PERMISOS | NOTICIAS, WEBCASTS Y CALENDARIO | AVANCE TECNOLÓGICO | RECURSOS | AGENDAS Y ACTAS DE REUNIONES

Casa / Acerca de / Iniciativas / La justicia ambiental / AB 617 / Este de Los Ángeles/Boyle Heights/West Commerce

Cuota: [f](#) [t](#)

## AB 617 - 2018-Comunidades Designadas

Este de Los Ángeles, Boyle Heights, West Commerce (ELABHWC)

### Mapas interactivos

- [Mapa de límites de la comunidad](#)
- [Story Map - ELABHWC](#) Uso de la tierra Fuentes de contaminación del aire y lugares donde las personas sensibles pasan tiempo - Actualizado: 1 de mayo de 2019

### Cartas de comentarios y respuestas

Para obtener cartas de comentarios sobre los olores de las instalaciones de procesamiento, visite nuestra página web de [Plantas de procesamiento en Vernon](#).

### Plan de Reducción de Emisiones en la Comunidad (CERP)

El Plan de Reducción de Emisiones en la Comunidad (CERP, por sus siglas en inglés) proporciona un modelo para lograr reducciones de

<http://www.aqmd.gov/ab617/elabhwc>

Not secure | www.aqmd.gov/nav/about/initiatives/environmental-justice/ab617-134/east-la

Translated to: Spanish | Show original

Durante este momento difícil, South Coast AQMD se compromete a proteger la calidad del aire y la salud pública. Visite nuestra página de COVID-19 para conocer las actualizaciones operativas y la información más reciente. [Aprenda más.](#)

South Coast AQMD

ONTRAR | Acerca De | Contacto | Subvenciones Y Ofertas | Servicios En Línea | Estoy Buscando | Inscríbise | Búsqueda | Language

CALIDAD DEL AIRE | INCENTIVOS Y PROGRAMAS | REGLAS Y CUMPLIMIENTO | PERMISOS | NOTICIAS, WEBCASTS Y CALENDARIO | AVANCE TECNOLÓGICO | RECURSOS | AGENDAS Y ACTAS DE REUNIONES

Casa / Acerca de / Iniciativas / La justicia ambiental / AB 617 / Este de Los Ángeles/Boyle Heights/West Commerce

Cuota: [f](#) [t](#)

## AB 617 - 2018-Comunidades Designadas

Este de Los Ángeles, Boyle Heights, West Commerce (ELABHWC)

### Mapas interactivos

- [Mapa de límites de la comunidad](#)
- [Story Map - ELABHWC](#) Uso de la tierra Fuentes de contaminación del aire y lugares donde las personas sensibles pasan tiempo - Actualizado: 1 de mayo de 2019

### Cartas de comentarios y respuestas

Para obtener cartas de comentarios sobre los olores de las instalaciones de procesamiento, visite nuestra página web de [Plantas de procesamiento en Vernon](#).

### Plan de Reducción de Emisiones en la Comunidad (CERP)

El Plan de Reducción de Emisiones en la Comunidad (CERP, por sus siglas en inglés) proporciona un modelo para lograr reducciones de

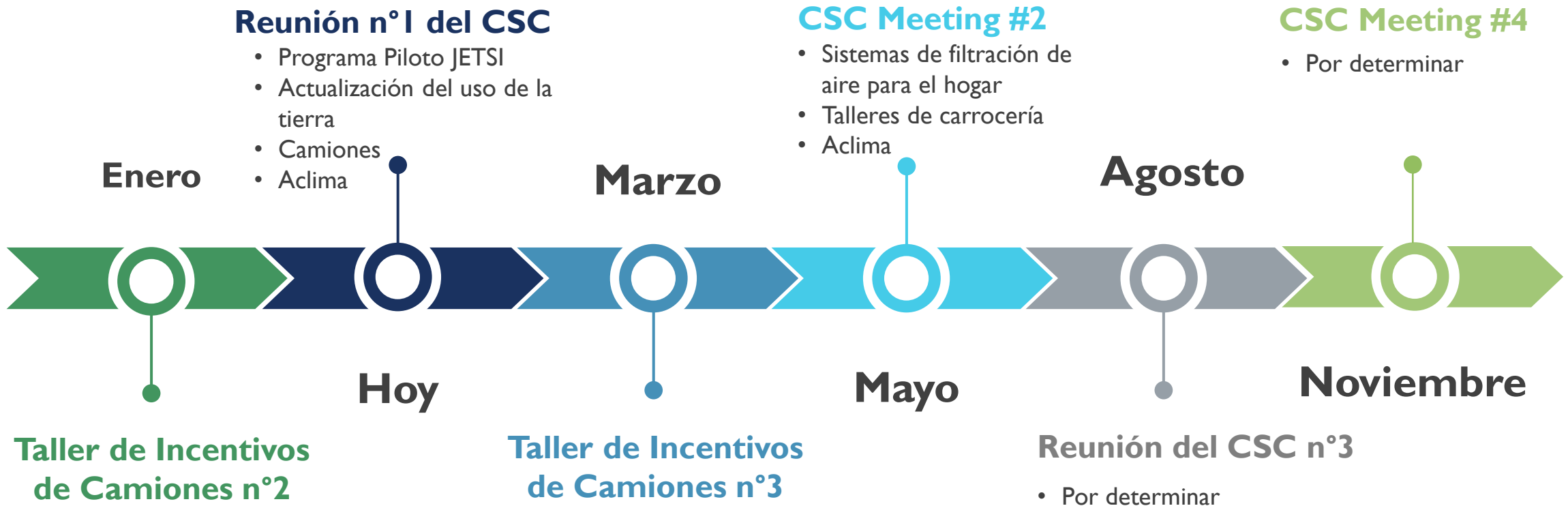
# REUNIÓN TRIMESTRAL N°1 DEL CSC DEL 2022

ESTE DE LOS ÁNGELES,  
BOYLE HEIGHTS, Y EL OESTE DE  
COMMERCE (ELABHWC)

17 DE FEBRERO DEL 2022



# CRONOLOGÍA DE LA REUNIÓN DEL CSC DE ELABHWC





# INSTALACIONES INDUSTRIALES GENERALES / USO DEL SUELO



# DESCRIPCIÓN GENERAL DEL USO DEL SUELO PARA INSTALACIONES INDUSTRIALES GENERALES

- Capítulo 5h del CERP – Acción 3: Trabajar con las agencias de uso del suelo para la obtención de permisos\*\*
  - **Aporte del CSC:** Se incluyó la acción del CERP para consultar con las agencias de uso de la tierra para desarrollar pautas de diseño para reducir los impactos de la contaminación del aire de las instalaciones.
  - **Propósito:** Proporcionar el estado de los planes de uso de suelo y sus conceptos para reducir las emisiones y la exposición a la contaminación del aire.
  - **Punto clave:** El desarrollo del borrador del plan comunitario de Boyle Heights aún está en progreso

*Presentación de Ernesto Gonzalez, Planificación de la ciudad de Los Ángeles*

\*Esta acción CERP se puede encontrar en el siguiente enlace: <http://www.aqmd.gov/docs/default-source/ab-617-ab-134/steering-committees/east-la/cerp/carb-submittal/final-cerp.pdf?sfvrsn=8#page=188>



LOS ANGELES  
CITY PLANNING

# ACTUALIZACIÓN DEL PLAN COMUNITARIO DE BOYLE HEIGHTS

LOS ANGELES  
CITY PLANNING

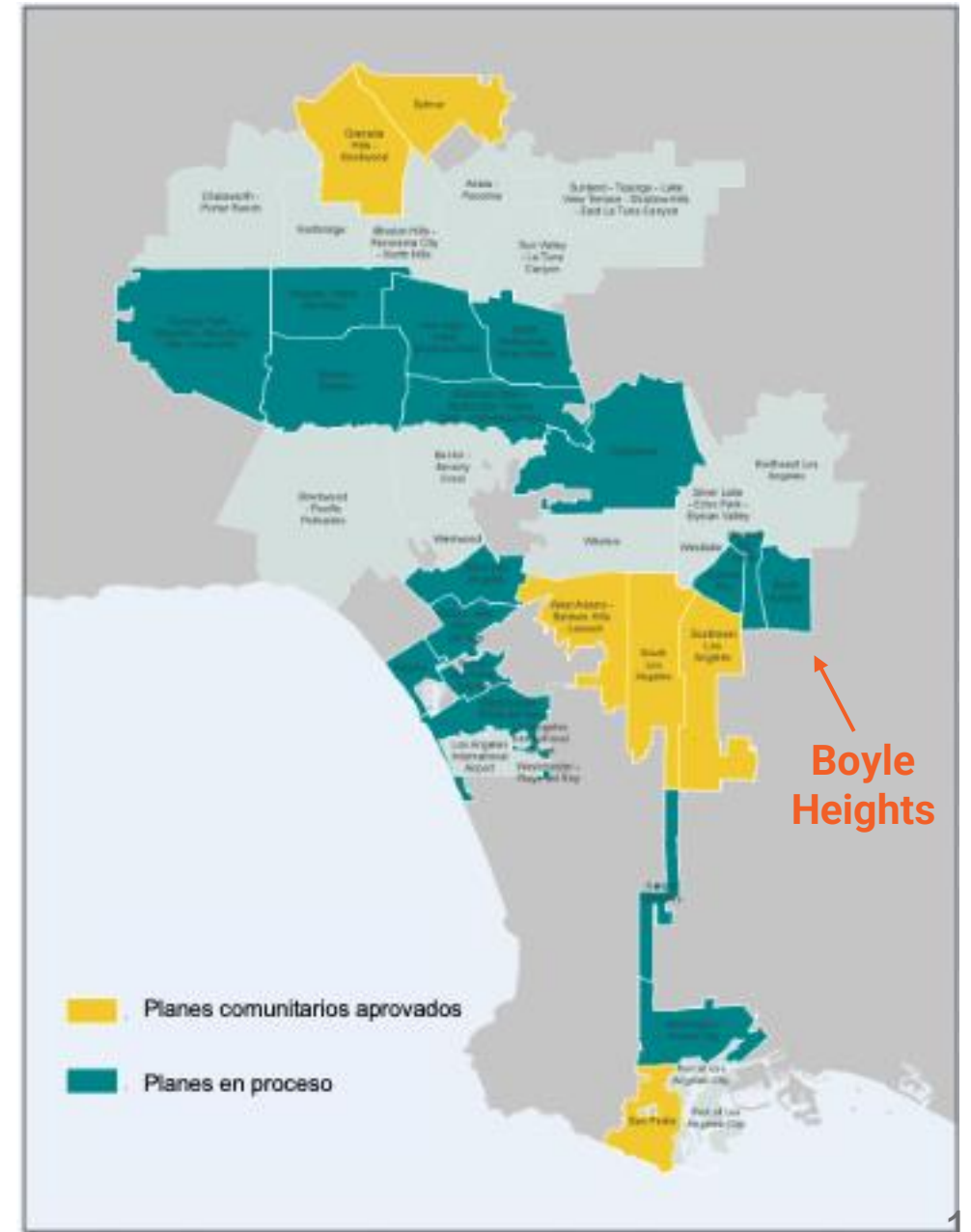
ELABHWC CSC – 2/17/22

---

# ¿Que es un plan comunitario?

Cada ciudad de California debe tomar en cuenta el uso de suelo en su Plan General. En Los Ángeles, el uso de suelo se aborda a través de **35 planes comunitarios**.

Los Planes Comunitarios funcionan como una **guía para el crecimiento y adaptación** de vecindarios, proporcionando políticas y estrategias específicas para **lograr la visión de cada comunidad** y los objetivos más amplios del Plan General.



# Componentes de la actualización del plan

## Documento de política

## Mapa de uso de suelo

## Herramientas de zonificación

### GOALS AND POLICIES

#### MC GOAL 1

AN INTEGRATED STREET AND TRANSIT NETWORK THAT PROVIDES SAFE AND EFFICIENT MOBILITY OPTIONS FOR ALL USERS.

#### MC 1.1

Promote the establishment of Mobility Hubs at major transit stations and intersections in Boyle Heights to increase mobility options for residents and employees and to enhance first mile/last mile connections.

#### MC 1.2

Improve the function of Soto Street as the community's primary multimodal north-south corridor and promote establishment of Mobility Hubs at intersections with major east-west corridors.

#### MC 1.3

Ensure that major destinations within the community are sufficiently equipped with bicycle parking, bus shelters, safe pedestrian crossings, and wayfinding signage.

#### MC 1.4

Enhance connectivity around major transit stations and intersections by pursuing opportunities to provide efficient and intuitive pathways through large blocks that follow desired pedestrian routes.

#### MC 1.5

Improve the travel experience for bus riders by ensuring bus stops provide sufficient shelter and seating, and are equipped with real-time passenger information display systems.

#### MC 1.6

Encourage the development of dedicated bus lanes on Soto Street and Whittier Boulevard in order to improve transit reliability and efficiency.

#### MC 1.7

Redesign and improve streets in Boyle Heights with the primary objective of improving pedestrian and bicycle safety and mobility.

#### MC 1.8

Prioritize locations on the High Injury Network, as designated by LADOT, for safety improvements in order to achieve high-impact reductions in injuries and fatalities.

#### MC 1.9

Maximize pedestrian and bicycle safety around schools.

#### MC 1.10

Employ traffic calming measures along Collector Streets passing through neighborhoods to discourage vehicle traffic from traveling at unsafe speeds in predominantly residential areas.

#### MC GOAL 2

A STREET NETWORK THAT OFFERS SAFE AND PLEASANT WALKING ENVIRONMENT FOR ALL PEOPLE.

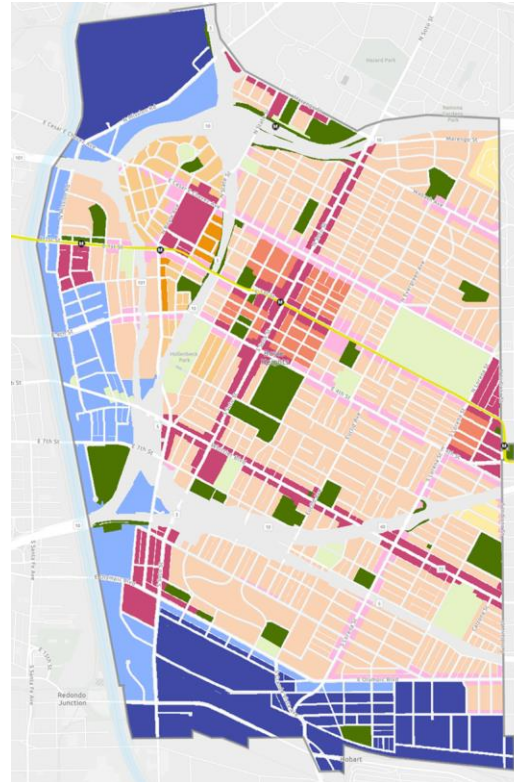
#### MC 2.1

Prioritize safe and comfortable pedestrian crossings at major intersections and along corridors by implementing improvements such as:

- leading pedestrian intervals
- scramble crosswalks
- right turn limitations for vehicles at red lights
- raised pedestrian crossings
- pedestrian crossing facilities at midblock locations

#### MC 2.2

Accommodate sidewalk widening through the reduction of vehicular lanes along street segments with high pedestrian volumes, as feasible.



[ FORM - FRONTAGE - STANDARDS ] | USE - DENSITY |  
- Very Low-Limited-Narrow Form Districts -

SEC. 28.41. VERY LOW-LIMITED-NARROW (VLN1)

**A. Lot Parameters**

1. LOT SIZE	FRONT
Lot area (min)	5000 sf
Lot width (min)	40'

**2. COVERAGE**

Building coverage (max)	65%
-------------------------	-----

**3. SETBACKS**

Primary street (min)	see Frontage
Side street (min)	see Frontage
Side (min)	3'
Rear (min)	3'
Alley (min)	0'
Special lot line (min)	see Frontage

**4. AMENITY**

Lot amenity space (min)	15%
Residential amenity space (min)	10%

**B. Bulk and Mass**

1. FAR & HEIGHT	FRONT
Base FAR (max)	0.6
Height in feet (max)	33'
Height in Stories (max)	3
Bonus FAR (max)	1.0

**2. UPPER-STORY BULK**

Bulk Plane	
Origin height	24'
Angle	60°

**3. BUILDING MASS**

Building width (max)	50'
Building break (min)	6'

# ¿Por qué se está actualizando el plan ahora?

- El Plan Comunitario de Boyle Heights se actualizó por última vez en 1998
- Este proceso de actualización del plan comenzó en 2012
- El Departamento de Planeación ha llevado a cabo actividades de divulgación y participación durante los últimos años con los residents, las partes interesadas y organizaciones comunitarias



# Eventos pasados de participación



# Lo que hemos escuchado de la comunidad de Boyle Heights

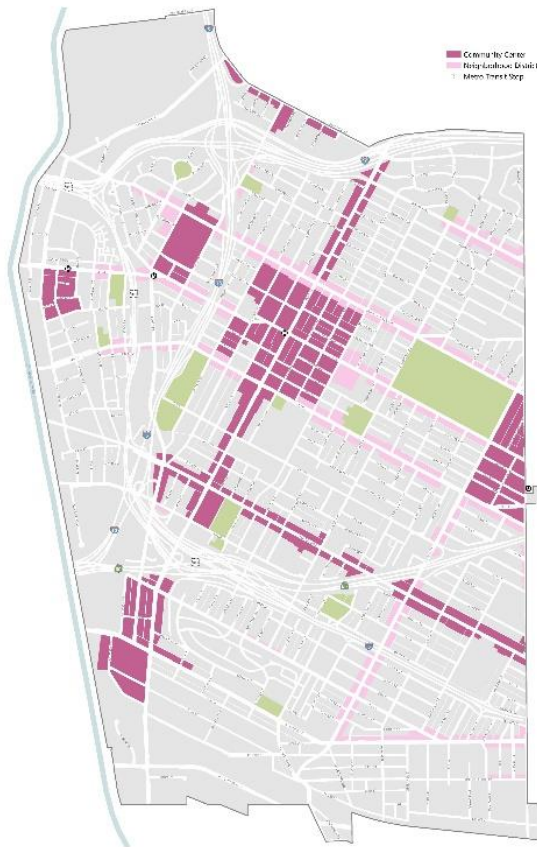
Justicia ambiental    Protección de viviendas  
Opciones de movilidad  
Empleos limpios    para todos    Identidad del vecindario  
Venta ambulante    Viviendas asequibles  
Espacios flexibles    Uso mixto    Comida saludables  
Tienditas    Comodidades transitables  
Empleos locales    Viviendas con estabilización de alquiler

---

# Resumen del plan



### Centros y Corredores Comunitarios



Dirigir el crecimiento a los nodos de tránsito y corredores específicos

### Viviendas y Vecindarios Completos



Acomodar viviendas nuevas y preservar el carácter vecindario

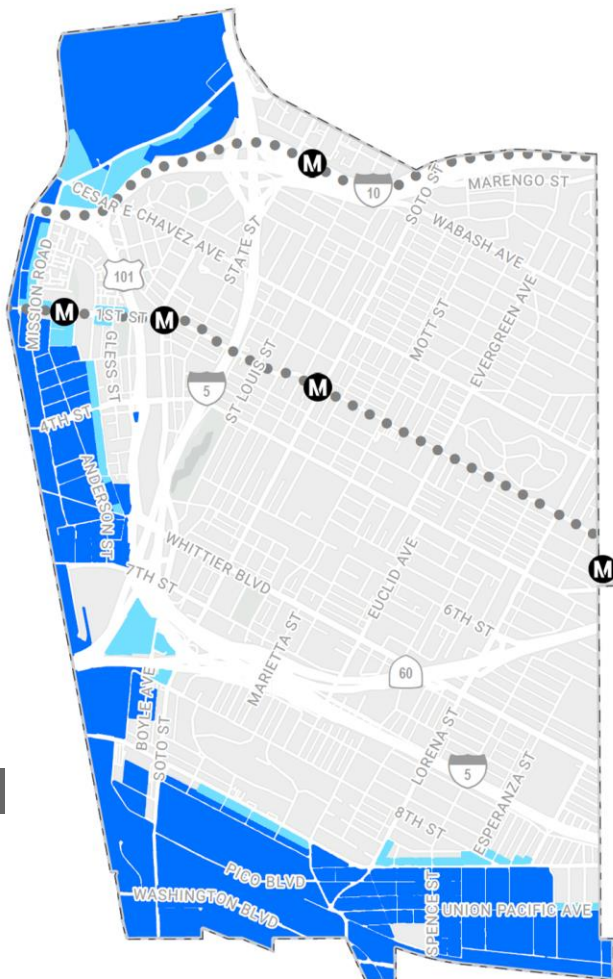
### Empleos y Desarrollo Económico



Preservar áreas de empleo local y crear espacios para industria ligera en la comunidad

# Mantener uso de suelo industrial para empleos

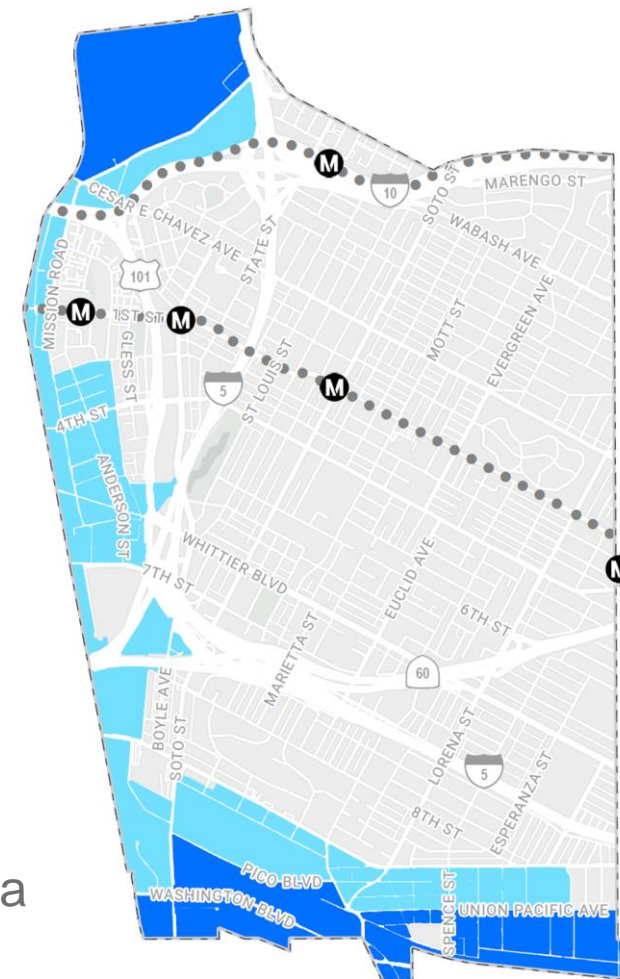
Uso de suelo industrial actual



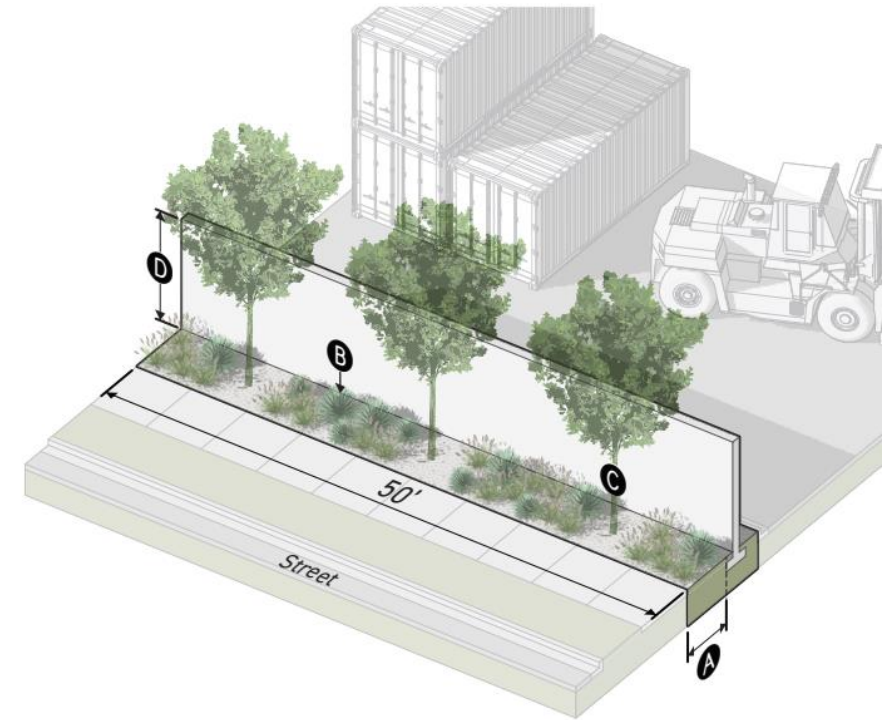
Industria ligera

Industria pesada

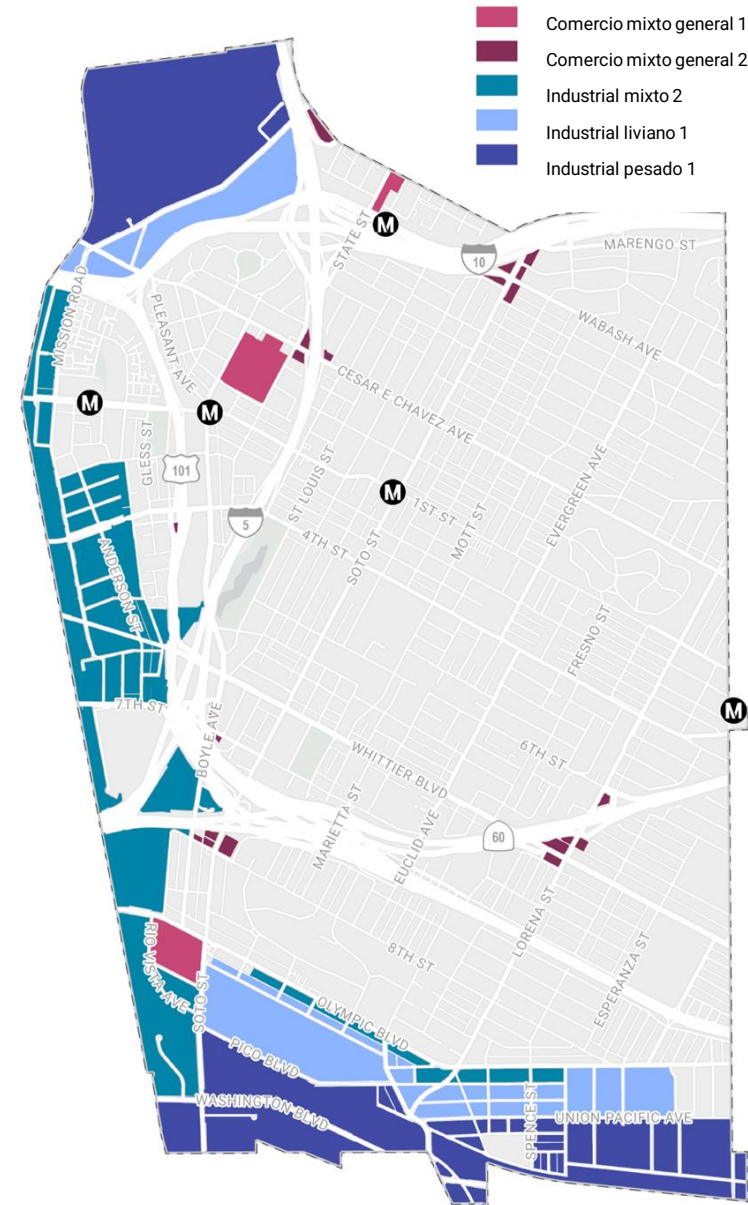
Uso de suelo industrial propuesto



# Regulaciones de CUGU están integradas en las nuevas regulaciones de zonificación



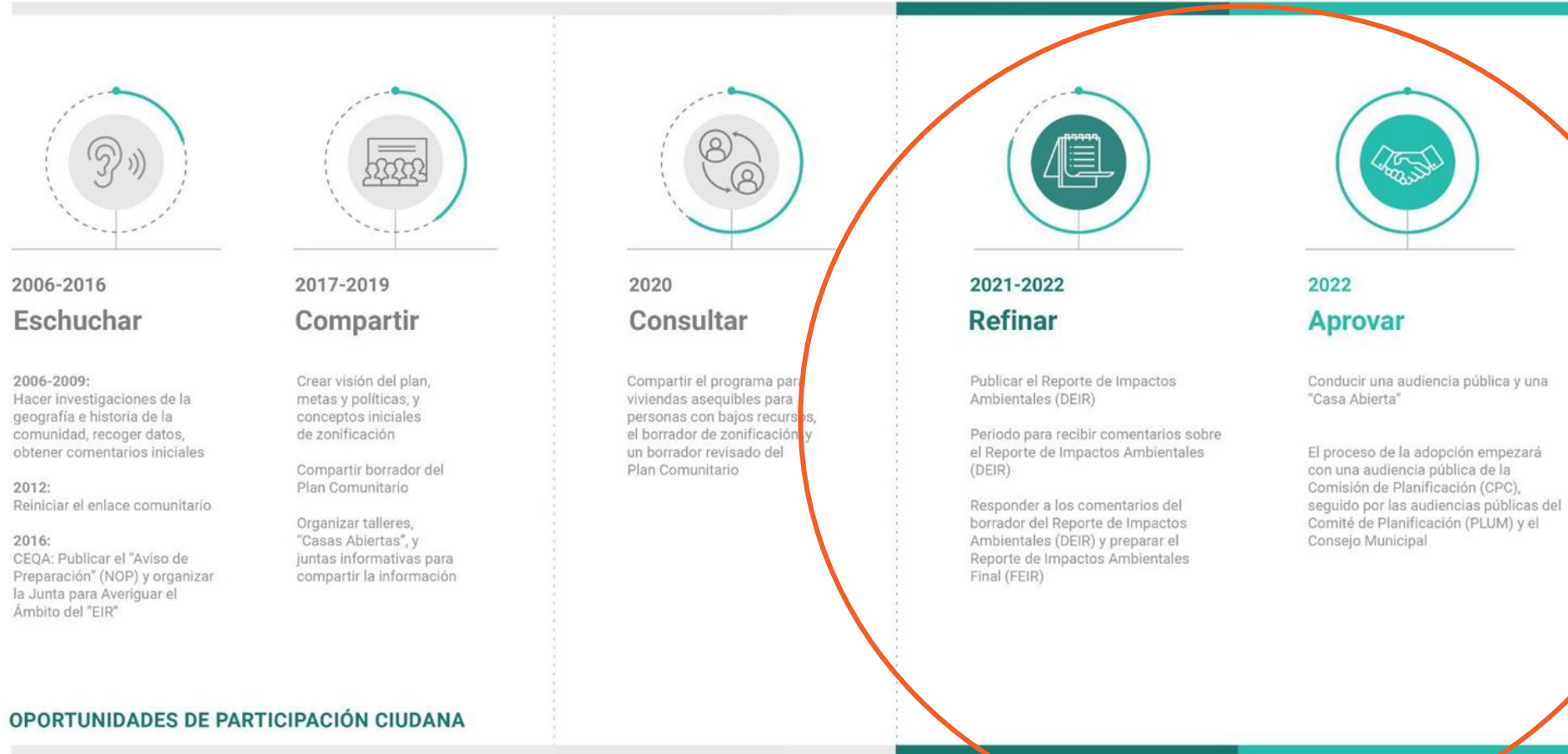
Limitar la ubicación de nuevos usos relacionados con automóviles cerca de usos residenciales



# Cronograma del proceso del plan

## Oportunidades para aportar comentarios

ESTAMOS AQUI



### OPORTUNIDADES DE PARTICIPACIÓN CIUDANA

Para informar el borrador del plan comunitario y la zonificación propuesta, había unos años del enlace comunitario, en forma de talleres, "casas abiertas", y juntas comunitarias. Para resumen completo del enlace comunitario, por favor visite el sitio del web en [planning4LA.org/bhplan](http://planning4LA.org/bhplan).

Continuar aportar sus comentarios sobre el borrador del Plan Comunitario y zonificación, antes de finalizar el Plan Comunitario propuesto.

Ayudar y involucrarse durante el proceso de adopción del Plan Comunitario.

*Nota: Los comentarios del público en general serán bienvenidos hasta que el consejo de la ciudad apruebe el plan. Para obtener más detalles de cómo participar en cada uno de los eventos restantes en este proceso, visite [planning4LA.org/bhplan](http://planning4LA.org/bhplan). El departamento de planeación urbana dará oportunidades de participación en persona y virtuales siguiendo todas las medidas de salud pública existentes.*

# Materiales publicados en septiembre del 2020

Acerca del Plan

**Borrador del Plan**

Mapas

Eventos

Recursos

Contacto



Borrador del Plan



Borrador del mapa del uso de suelo  
Zonificación propuesta



< Borrador de la Programa de  
Beneficios Comunitarios

## Conceptos de las políticas del borrador del plan



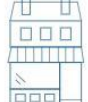
Viviendas en Boyle Heights



Programa de incentivos para  
crear viviendas asequibles



Salud comunitaria y justicia  
ambiental



Identidad del vecindario



Cambio climático y  
sostenibilidad



Empleos y desarrollo  
económico



Río Los Angeles y tierras  
colindantes

## Preguntas frecuentes e información adicional sobre protección de viviendas



Protección de Viviendas



Preguntas Frecuentes

## La zonificación en Boyle Heights

La actualización del Plan Comunitario de Boyle Heights utilizará nuevas herramientas de zonificación creadas a través de la actualización del Código de Zonificación e implementadas por el Plan Comunitario de Boyle Heights. Para ver los detalles de la zonificación propuesta para una propiedad o ubicación, visite el Mapa Interactivo. Mire los documentos abajo para ver los borradores de los artículos del nuevo Código de Zonificación,

*Nota: El Plan Comunitario del Centro se adoptará el nuevo Código de la Zonificación, incluyendo la mayoría de los artículos abajo. El Plan Comunitario de Boyle Heights se adoptará los distritos de zonificación específicos para implementar los objetivos del Plan Comunitario de Boyle Heights.*

### Artículos nuevos del Código de Zonificación: Borrador de Boyle Heights:

- Article 2: Form Districts in Boyle Heights (Distritos de Forma)
- Article 3: Frontage Districts in Boyle Heights (Distritos de Fachada)
- Article 4: Development Standards in Boyle Heights (Distritos de los Estándares del Desarrollo)
- Article 5: Use Districts in Boyle Heights (Distritos del Uso)
- Article 6: Density Districts (Distritos de Densidad)
- Article 7: Alternative Typologies in Boyle Heights (Tipologías alternativas)
- Article 8: Specific Plans & Supplemental Districts (Planes específicos y distritos suplementarios)
- Article 9: Public Benefit Systems (Sistemas de Beneficios Comunitarios)
- Article 14: General Rules (Regulaciones Generales)

### Regulaciones:

- Form Rules (Regulaciones del distritos de forma)
- Frontage Rules (Regulaciones del distritos de fachada)
- Development Standards Rules (Regulaciones del distritos de estándares del desarrollo)
- Use District General Standards (Regulaciones del distritos del uso)
- Density Rules (Regulaciones del distritos de densidad)

# Materiales publicados la primavera del 2021

**Acerca del Plan**

Borrador del Plan

Mapas

Eventos

Recursos

Contacto

El Departamento de Planeación se complace en compartir el último borrador del [documento de política](#) del Plan Comunitario de Boyle Heights, la [zonificación actualizada](#) y el borrador del [Programa de Beneficios Comunitarios](#). Los materiales informativos que resumen y destacan las características clave de estos documentos del Plan, los folletos de políticas y una presentación interactiva están disponibles en nuestro sitio web para ayudarte a navegar y explorar estos.

A medida que nos esforzamos por lograr la equidad y la inclusión en todos los aspectos de la formación de las políticas, el Departamento de Planeación ha involucrado continuamente a los residentes y las partes interesadas de Boyle Heights desde el comienzo del proceso del Plan en 2012, recopilando [comentarios valiosos](#) que han moldeado fundamentalmente la dirección de la política del Plan y los nuevos conceptos de zonificación. Los documentos publicados hoy también reflejan el extenso y continuo trabajo que realizan las organizaciones comunitarias, trabajo que ha empoderado a los residentes de Boyle Heights para desarrollar una visión para su comunidad que represente sus valores y necesidades inmediatas y de largo plazo.

En un esfuerzo por hacer la información sobre la Actualización del Plan Comunitario de Boyle Heights más accesible para más personas de la comunidad, hemos desarrollado una serie de videos de cuatro partes que brindan una descripción general del proceso de Actualización del Plan Comunitario, las herramientas de zonificación propuestas, las políticas del plan y el Programa de Beneficios Comunitario. Haga clic en los enlaces a continuación para ver cualquiera de los videos de nuestra serie de videos de cuatro partes.



---

**¡Gracias!**

**[boyleheightsplan@lacity.org](mailto:boyleheightsplan@lacity.org)**  
**[planning4LA.org/bhplan-es](http://planning4LA.org/bhplan-es)**



# ACTUALIZACIÓN DE LA IMPLEMENTACIÓN DE CERPY CAMP

1<sup>ER</sup> TRIMESTRE DEL 2022

Este de los Ángeles, Boyle Heights, y el Oeste de Commerce (ELABHWC)

17 de Febrero del 2022

AB 617 COMMUNITY AIR MONITORING PLAN (CAMP)

ASSEMBLY BILL (AB) 617  
COMMUNITY AIR INITIATIVES

COMMUNITY EMISSIONS  
REDUCTION PLAN

EAST LOS ANGELES,  
BOYLE HEIGHTS,  
WEST COMMERCE

September 2019  
Final

SOUTH COAST  
AIR QUALITY MANAGEMENT DISTRICT





# TRÁFICO EN EL VECINDARIO Y AUTOPISTA DE CAMIONES



# TEMAS DE CAMIONES CUBIERTOS HOY\*

## Actualización del taller de incentivos para camiones

- **Propósito:** Buscar comentarios de la comunidad para planes de proyectos que involucren proyectos de incentivos para camiones de cero emisiones
- Capítulo 5b, Acción 2 del CERP: Reducir las emisiones de los camiones pesados

## Iniciativa conjunta de escalamiento de camiones eléctricos (JETS)

- **Propósito:** Proporcionar información sobre un programa piloto para implementar camiones eléctricos de servicio pesado para comprender mejor los desafíos y cómo abordarlos.
- Capítulo 5b, Acción 2 del CERP 2: Reducir las emisiones de los camiones pesados

## ALPR + PEAQS Pilot Program

- **Propósito:** Identificar y apuntar a los operadores de camiones para oportunidades de incentivos
- Capítulo 5b, Acción 3 del CERP: Utilizar nueva tecnología para identificar camiones antiguos para programas de incentivos

## Camión sin señales para que no paren con el motor encendido

- **Propósito:** Reducir las emisiones de los camiones que estén parados con el motor encendido
- Capítulo 5b, Acción 1 del CERP: Reducir que los camiones estén parados con el motor encendido



\*Estas acciones del CERP se pueden encontrar en el siguiente enlace:  
<http://www.aqmd.gov/docs/default-source/ab-617-ab-134/steering-committees/east-la/cerp/carb-submittal/final-cerp.pdf?sfvrsn=8#page=126>

# AB 617 TALLER DE INCENTIVOS PARA CAMIONES

## Resumen

- **Alcance comunitario**
- **Dos de tres talleres realizados el 26 de enero**

## Concepto de Préstamo de Camiones

- **Riesgo mínimo**
- **Confiabilidad y costo de compra**
- **Más de 75% de apoyo**

## Próximos Pasos

- **Solicitar más comentarios**
- **Encuesta**

# TALLER DE INCENTIVOS PARA CAMIONES DE AB 617

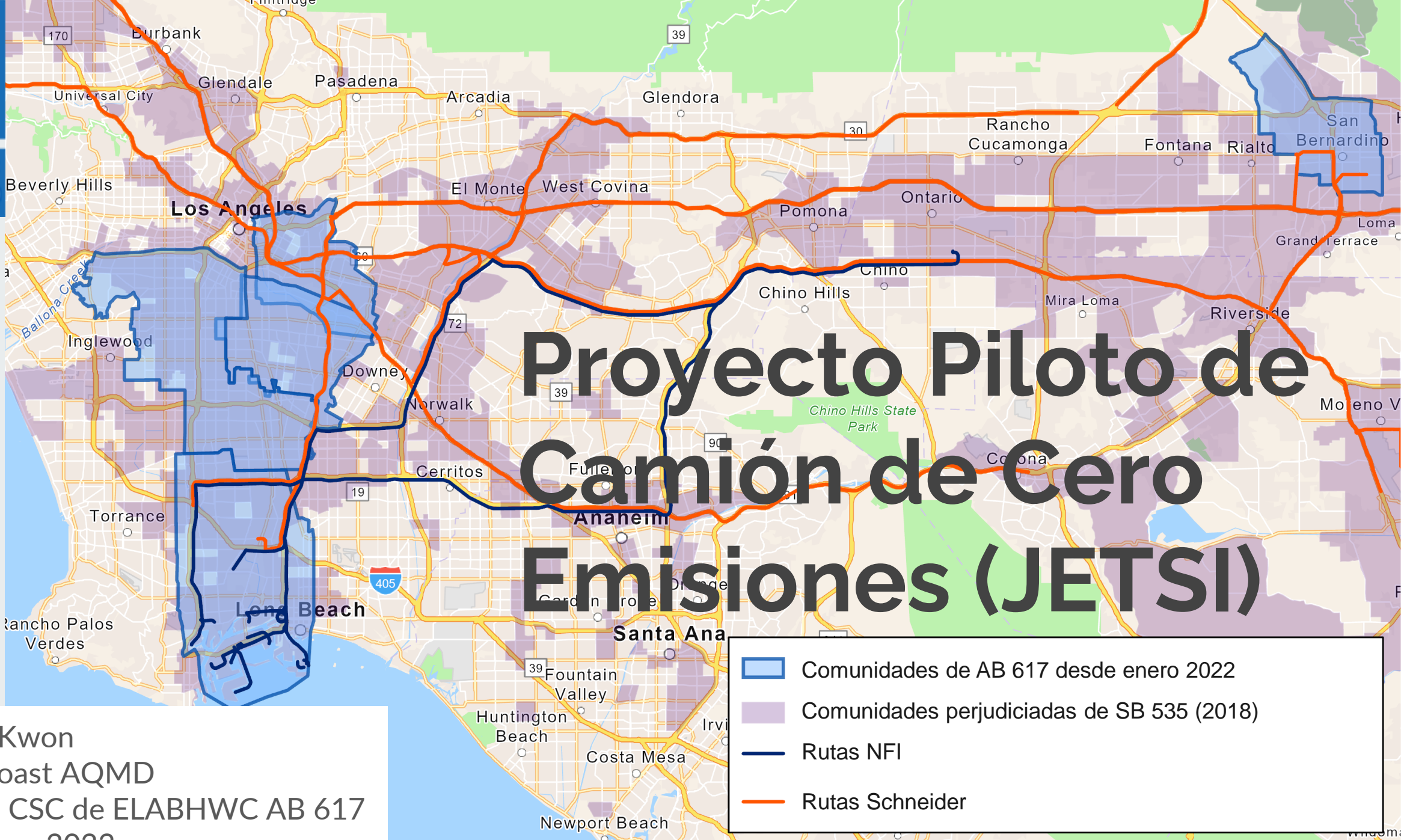
**Miércoles, marzo de 30 (5-7pm)**

**Página web:**

<http://www.aqmd.gov/cappincentives>

**E-mail:**

[AB617TruckIncentives@aqmd.gov](mailto:AB617TruckIncentives@aqmd.gov)



# Proyecto Piloto de Camión de Cero Emisiones (JETSI)

- Comunidades de AB 617 desde enero 2022
- Comunidades perjudiciadas de SB 535 (2018)
- Rutas NFI
- Rutas Schneider

Patricia Kwon  
South Coast AQMD  
Reunion CSC de ELABHWC AB 617  
17 Febrero 2022

Sources: Esri, HERE, Garmin, FAO, NOAA, USGS, © OpenStreetMap contributors, and the GIS User Community

# DESCRIPCIÓN DEL PROYECTO

South Coast AQMD otorgó \$ 27 millones de CARB y CEC para implementar 100 camiones eléctricos de batería

- 50 camiones por flota (Ontario, El Monte del Sur)
- Utilizar mucho el corredor de carga I-710
- Ubicarse y operar en comunidades desfavorecidas
- Acarreo y corto recorrido regional
- Aproveche las demostraciones pasadas y actuales

	NFI	Schneider
Ciclo de trabajo	Acarreo	Acarrero y transporte regional
Numero de camiones	50*	50*
Numero de cargadores	38	16
Solar	1 MW	
Almacenamiento de batería	5 MWh	
Despliegue de camiones	10 in Q3 2022 40 in Q1 2023	10 in Q4 2022 40 in Q2 2023
Acarreon de la flota	Ontario	El Monte del sur

\*Los camiones eléctricos de batería Volvo y Daimler Clase 8 tienen certificación CARB y EPA

# BENEFICIOS DEL PROYECTO

- × Viabilidad de implementaciones de camiones grandes
- × Comprender las necesidades de la flota
- × Desarrollar herramientas de flota
- × Mejoras tecnológicas en autonomía eléctrica y carga rápida
- × Prioridades de equidad y escala en comunidades desfavorecidas



**5** toneladas ponderadas

de los contaminantes criterio se evitarán cada año desplazando al diésel displacing diesel



**8,200** toneladas de las emisiones de gases de efecto invernadero se reducirán cada año



**5.5** Million DGEs

de combustible diesel se mostrará durante el proyecto de ocho años



**239** Trabajos de largo plazo sostenido, incluidos los conductores y los técnicos de servicio



**\$**

en la actividad económica regional como resultado de la construcción del sitio



# FINANCIAMIENTO DEL PROYECTO

	Costo	Porcentaje
CARB	\$16.0M	24%
CEC	\$11.0M	16%
NFI	\$9.5M	14%
Schneider/DTNA	\$8.7M	13%
MSRC	\$8.0M	12%
South Coast AQMD	\$5.4M	8%
SCE	\$5.0M	7%
POLA	\$1.5M	2%
POLB	\$1.5M	2%
<b>Total del proyecto</b>	<b>\$66.6M</b>	<b>100%</b>



# OTROS SOCIOS DEL PROYECTO

- × Daimler/Volvo: Camiones
- × Black & Veatch, Electrify Comercial, Electrónica de potencia: cargadores
- × Ricardo: Recopilación de datos de camiones
- × CALSTART: recopilación de datos del cargador
- × EPRI: panel de tiempo de actividad de la flota
- × UCR CE-CERT: Rutas ecológicas para camiones
- × GPCI: asistencia para la ejecución de proyectos
- × LACI: Plan de plantilla vehículo cero emisiones
- × CCA: Alcance comunitario
- × Rio Hondo y San Bernardino Valley College: educación y capacitación sobre camiones

DAIMLER



# CRONOLOGÍA

## CALIFORNIA JOINT ELECTRIC TRUCK SCALING INITIATIVE



Camiones

Cargadores  
Solar

Collectar datos

Divulgacion comunitaria

Divulgacion a partes  
interesadas

Reporte final

- Enrutamiento ecológico para camiones
- Precios del cargador
- Rendimiento del cargador
- Estudios de casos de flotas
- Panel de tiempo de actividad de la flota
- Plan de Fuerza Laboral

Medios y comunicaciones

2021

2022

2023

2024

2025



# PROXIMOS PASOS

---

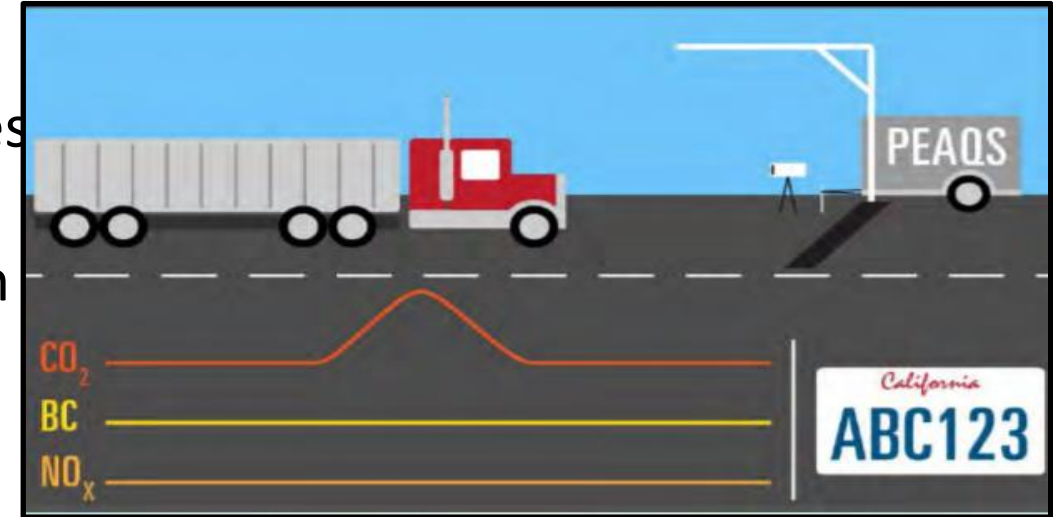
- × Ejecutar contratos
- × Desarrollar planes de recolección de datos en camiones, cargadores
- × Actualizar el despliegue de camiones y cargadores en las flotas
- × Planes de extensión para las partes interesadas y la comunidad
- × Capacitación de la fuerza laboral entre universidades, flotas, socios OEM
- × Esquema y métricas para el plan de fuerza laboral de vehículos de cero emisiones

# Actualización del estudio piloto del Sistema portátil de adquisición de emisiones (PEAQS) y Lector automático de placas de vehículos (ALPR)

Febrero 2022

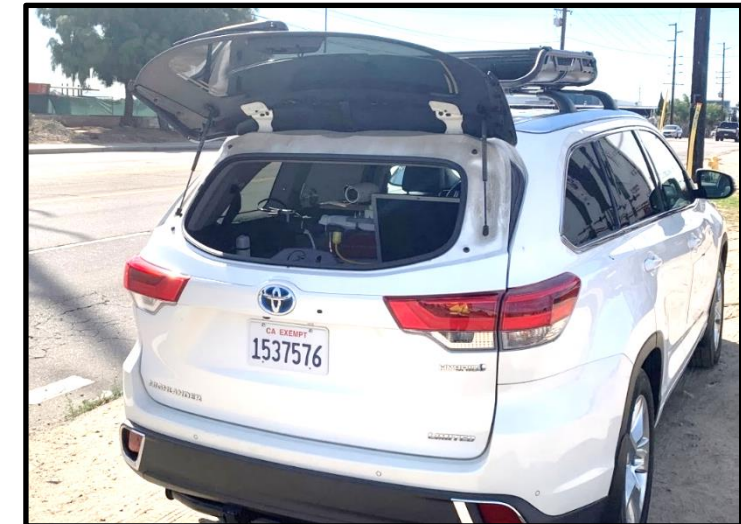
## PEAQS

- Sistema **P**ortátil de **A**dquisición de **E**missiones **PEAQS\***
- Captura instantánea de las emisiones en orillas de carretera



## ALPR

- Lector **A**utomático de **P**lacas de **V**ehículos – **ALPR\***
- Recopila imágenes de vehículos que pasan
- El algoritmo automatizado transcribe imágenes de las placas a archivos de texto con la capacidad de búsqueda



\*Por sus siglas en inglés

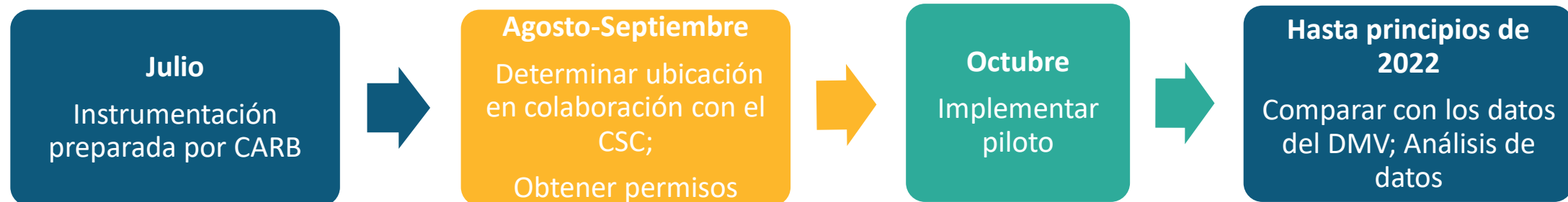
- **Objetivo:**

- Recopilar información sobre vehículos pesados y evaluar la capacidad de lograr las acciones descritas en el CERP antes de monitoreo a mayor escala
- Identificar camiones más antiguos para apoyar la dirección de fondos de incentivos y la planificación de rutas de camiones

- **Detalles**

- El piloto durará 1 semana, Lunes – Viernes
- Ubicación basada en los aportes del CSC, logísticas de operación y monitoreo anterior

- **Cronograma original propuesto**



## Estado actual

- Gestión de datos
  - Los protocolos internos de seguridad de datos y acuerdos de intercambio están en progreso
- Selección de ubicación
  - Las ubicaciones de medición ideales no estaban disponibles
  - Personal está identificando sitios alternativos

## Plan actualizado propuesto

1. Utilizar los datos recopilados durante los recorridos de cumplimiento en la comunidad para comenzar el piloto de incentivos específicamente dirigidos
2. Continuar trabajando hacia un piloto completo de PEAQS y ALPR



## • Revisión móvil con PEAQS

- PEAQS basado en remolque de la División de Cumplimiento de CARB
- Los camiones pesados son dirigidos para revisión y inspección
- CARB revisó 1,213 camiones en 4 días

## • Análisis de datos adicionales

- Se analizará el conjunto de datos de 1,213 camiones para determinar la elegibilidad para incentivos
- Nuevo uso para los datos de PEAQS y ALPR

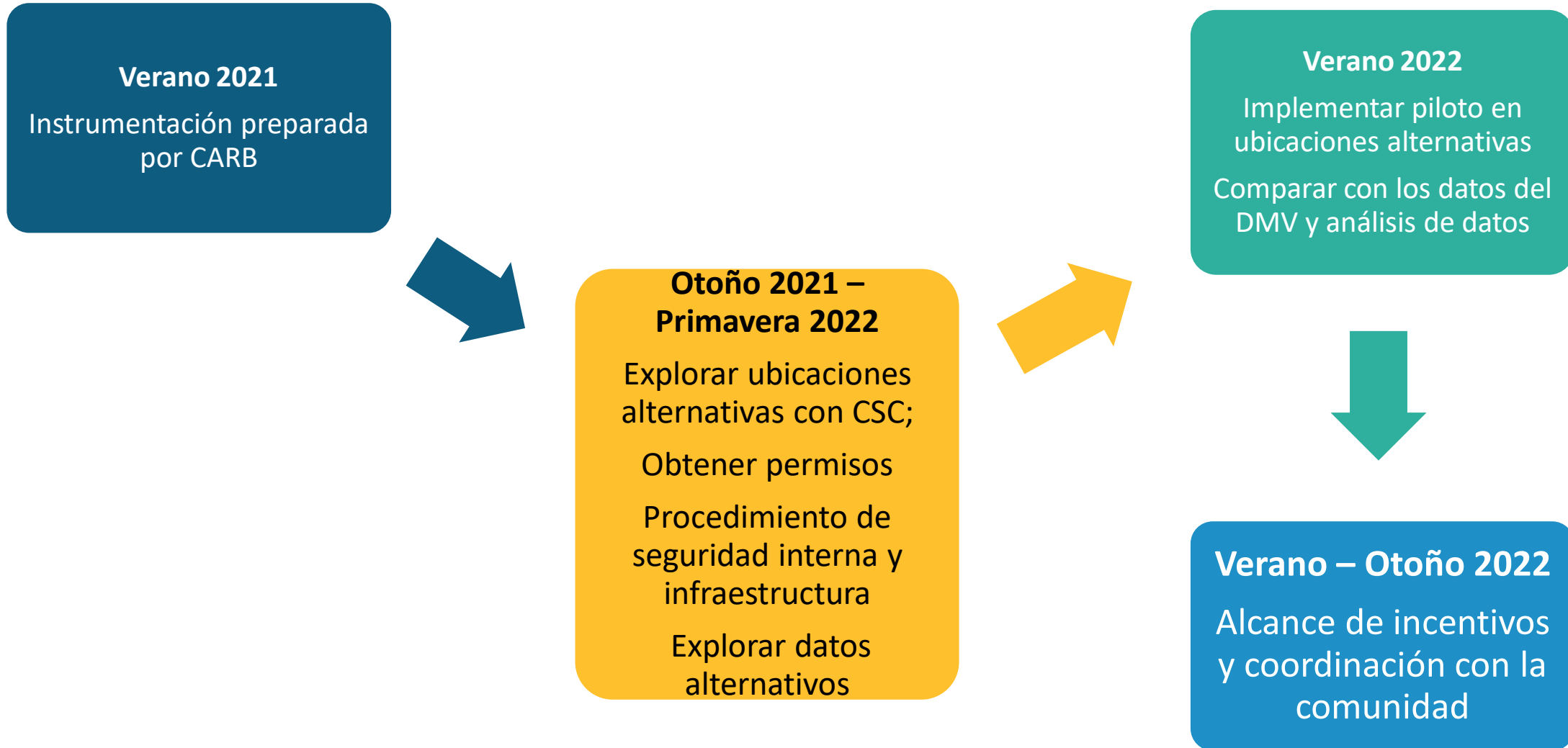


- **Compromiso de monitoreo**

- El personal de CARB continúa el trabajo para implementar PEAQS/ALPR en la comunidad
- Trabajando para superar los desafíos logísticos en nuevas ubicaciones



# Cronograma ajustado del estudio piloto



# ACTUALIZACIÓN SOBRE SEÑALES DE AUSENCIA DE RALENTÍ DE CAMIONES

- Actualización sobre la publicación de carteles de "prohibido el ralentí de camiones" en Boyle Heights
- *Actualización proporcionada por la Dra. Crystal Ruel-Chen, enlace de cumplimiento comunitario, CARB*



# RESUMEN DE LA ENCUESTA DEL SISTEMA DE FILTRACIÓN DE AIRE DOMÉSTICO

# SISTEMA DE FILTRACIÓN DE AIRE DOMÉSTICO ENCUESTA – INFORMACIÓN DE FONDO

- Capítulo 5g: Reducción de la exposición, Acción 3\*
  - El CSC solicitó sistemas de filtración de aire en viviendas
  - La Acción 3 compromete al personal de South Coast AQMD a identificar fondos para sistemas de filtración en el hogar

\*Esta acción CERP se puede encontrar en el siguiente enlace: <http://www.aqmd.gov/docs/default-source/ab-617-ab-134/steering-committees/east-la/cerp/carb-submittal/final-cerp.pdf?sfvrsn=8#page=178>

# RESUMEN DE LA ENCUESTA DEL SISTEMA DE FILTRACIÓN DE AIRE DOMÉSTICO - RESUMEN\*\*

- Febrero de 2021: El CSC asignó \$1,86 millones en fondos CAPP para sistemas de filtración de aire en el hogar
- Noviembre de 2021: se realizó una encuesta de CSC para determinar los criterios para la distribución del sistema de filtración en el hogar en la comunidad de ELABHWC
- Opciones de encuesta incluidas:
  - En Orden de Llegada, o
  - Basado en Criteria\*

Encuesta de Método de Elegibilidad
<input type="radio"/> En Orden de Llegada
<input type="radio"/> Basado en Criteria
<input type="button" value="Enviar"/>

\*Ejemplos de criterios: Proximidad a las fuentes de emisión, puntajes de CalEnviroScreen o California Healthy Places

\*\*La presentación anterior sobre los sistemas de filtración de aire domésticos de la reunión del CSC de noviembre de 2021 se puede encontrar en el siguiente enlace: <http://www.aqmd.gov/docs/default-source/ab-617-ab-134/steering-committees/east-la/presentation-nov18-2021.pdf?sfvrsn=8#page=4>

# ENCUESTA SOBRE EL SISTEMA DE FILTRACIÓN DE AIRE DOMÉSTICO: RESULTADOS

- 17 miembros del CSC respondieron
- Los miembros del CSC eligieron un enfoque basado en criterios
- CSC priorizó **proximidad de viviendas** a fuentes de emisión

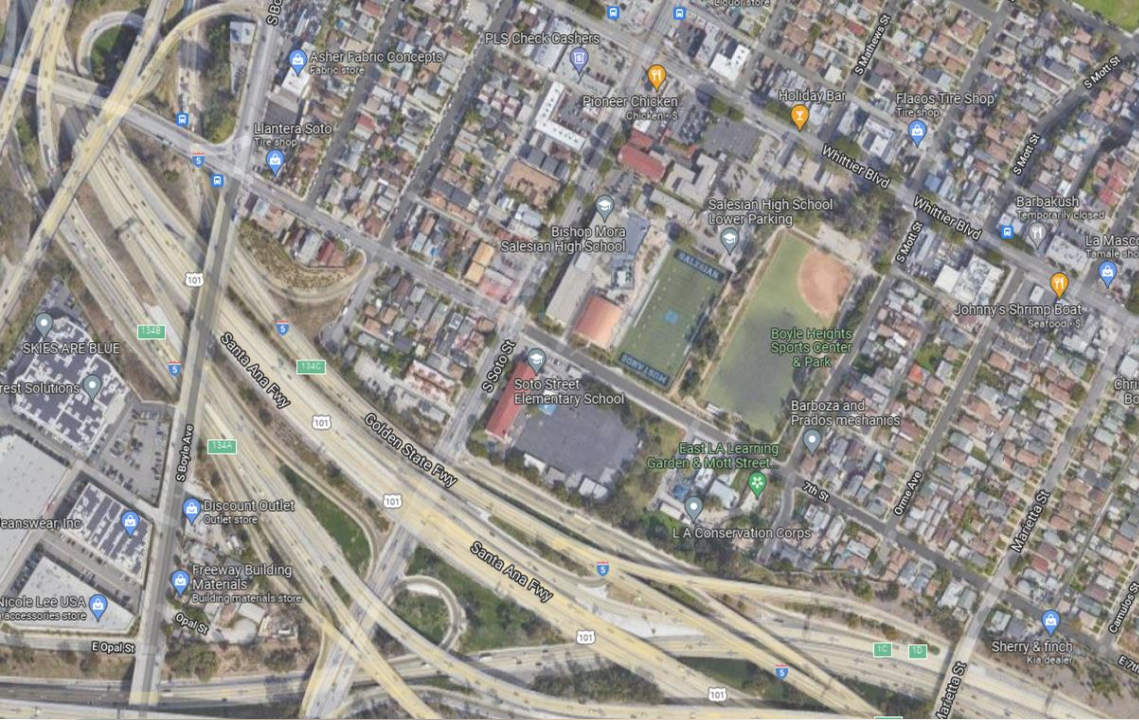


Enfoque Basado en Criterios  
14 Votos



Por Orden de Llegada  
3 Votos





# Próximos pasos – Sistemas de filtración de aire para el hogar

- Desarrollar un mapa que identifique las áreas residenciales priorizadas en la comunidad
- Una consideración clave para el mapa será la proximidad a las fuentes de emisiones (p. ej., autopistas, terminales ferroviarias e instalaciones industriales)
- Desarrolle un plan de proyecto para unidades de filtración de aire en el hogar que cumpla con las directrices del Programa de Protección del Aire en la Comunidad
- Consideraciones clave para el plan de proyecto
  - Tipos de unidades de filtración
  - Acceso a unidades
  - Costo de unidades
- Aprobación de CARB para el plan de proyecto y implementar el programa de filtración de aire en el hogar
  - Busque proveedores calificados para entregar unidades a los residentes (requiere una solicitud de propuesta)
  - Alcance comunitario
  - Evaluar y aprobar solicitudes
  - Entregar unidades a los residentes

---

# DISCUSIÓN

# ACTUALIZACIÓN DE LA IMPLEMENTACIÓN DE CAMP



**FEBRERO 2022**