

ACTUALIZACIÓN DE IMPLEMENTACIÓN DEL CERP

ACTUALIZACIÓN – IER TRIMESTRE 2021

East Los Angeles, Boyle Heights, West Commerce
25 de febrero de 2021

NISH KRISHNAMURTHY, PH.D.
ESPECIALISTA DE LA CALIDAD DEL AIRE

ASSEMBLY BILL (AB) 617
COMMUNITY AIR INITIATIVES

COMMUNITY EMISSIONS REDUCTION PLAN

EAST LOS ANGELES,
BOYLE HEIGHTS,
WEST COMMERCE

September 2019
Final

SOUTH COAST
AIR QUALITY MANAGEMENT DISTRICT



1

AGENDA



- Discusión de la estrategia de incentivos
- Prioridad de la calidad del aire: Industria general - Estaciones de transferencia de residuos
- Actividades actuales
- Actualización de cumplimiento



2



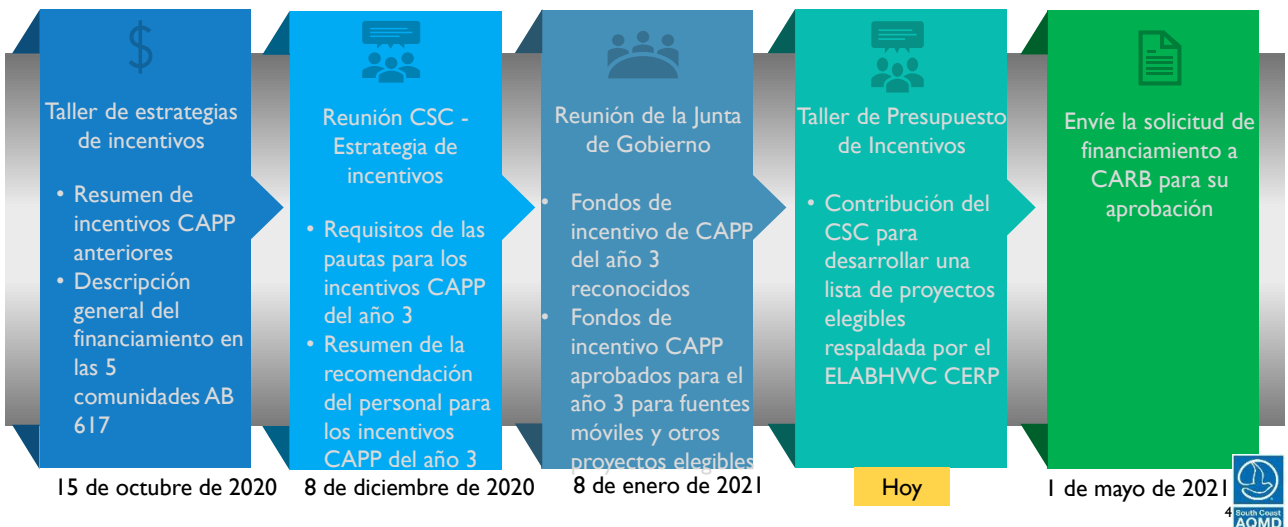
TALLER DE PRESUPUESTO DE INCENTIVOS



3

3

PROCESO DE FINANCIACIÓN DEL PROYECTO: DESCRIPCIÓN GENERAL

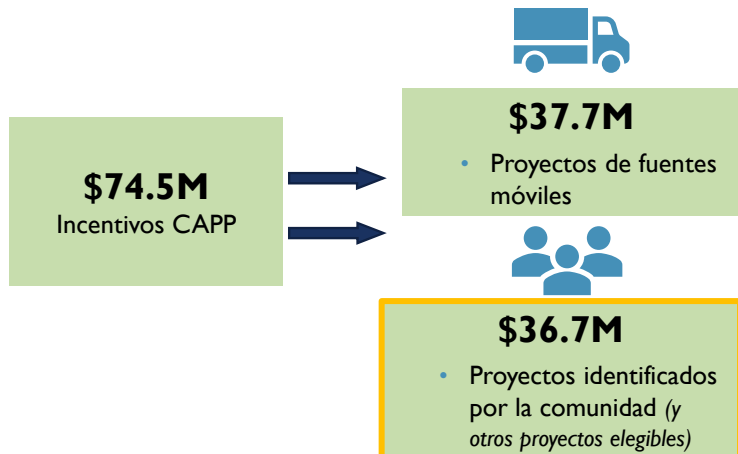


4

RESUMEN DE LA REUNIÓN DEL CSC DE DICIEMBRE - ESTRATEGIA DE INCENTIVOS PARA LOS FONDOS CAPP DEL AÑO 3

- La Junta de Gobierno de South Coast AQMD aprobó los fondos de incentivo del año 3 CAPP para:

- Proyectos de fuentes móviles
- Proyectos identificados por la comunidad y otros proyectos elegibles



5



5

ESTRATEGIA DE INCENTIVOS PARA LOS FONDOS CAPP DEL AÑO 3

Fondos CAPP totales del año 3: \$74.5 millones

PROYECTOS DE FUENTE MÓVIL* (~\$37.7 MILLONES)



- \$614,000 para proyectos de fuentes móviles en ELABHWC
 - 0,7 toneladas de NOx
 - 0,05 toneladas de reducciones de DPM
- El personal recibió aportes de CSC sobre la financiación de proyectos de fuentes móviles (por ejemplo, cero emisiones, casi cero y comunidades desfavorecidas cerca de comunidades AB 617)

PROYECTOS IDENTIFICADOS POR LA COMUNIDAD *Y OTROS PROYECTOS ELEGIBLES (~\$36.7 MILLONES)



- \$ 5.57 millones para proyectos identificados por la comunidad en ELABHWC
- CSC proporcionará información sobre proyectos que se financiarán hoy

6



*Full list of Year 3 CAPP Incentive Awarded Projects may be found at: <http://www.aqmd.gov/home/programs/business/community-air-protection-incentives/year-3-capp-incentives>

6

RESUMEN DE LA REUNIÓN DEL CSC DE DICIEMBRE - ESTRATEGIA DE INCENTIVOS PARA LOS FONDOS CAPP DEL AÑO 3

Pequeños negocios

- Garantizar que la información sobre oportunidades de incentivos se distribuya a propietarios-operadores o pequeñas empresas
- Priorizar inversiones en pequeñas empresas

Tecnología más limpia

- Invertir en la sustitución de vehículos e infraestructura por emisiones cero (ZE) o emisiones cercanas a cero (NZE)

Beneficios de la salud

- Invertir en otras medidas y proyectos que reduzcan los riesgos para la salud (como los sistemas de filtración de aire domésticos)

Distribución equitativa de fondos

- Asegurar que los incentivos se distribuyan de manera equitativa entre las comunidades AB 617



7

7

ESTRATEGIA DE INCENTIVOS PARA LOS FONDOS CAPP RESTANTES DEL AÑO 3 - CERP INCENTIVE OPPORTUNITIES

Prioridad de la calidad del aire	Oportunidades de incentivos CERP
Tráfico de camiones y autopistas	<ul style="list-style-type: none"> • Reemplazar camiones más antiguos con modelos más limpios
Tráfico de camiones y autopistas	<ul style="list-style-type: none"> • Reemplace los vehículos de pasajeros más antiguos con modelos más limpios • Instale cargadores en casa y en la comunidad
Ferrocarriles	<ul style="list-style-type: none"> • Instalación de infraestructura de cero emisiones • Reemplace el equipo diesel con modelos más limpios
Instalaciones de procesamiento de metales	<ul style="list-style-type: none"> • Reducir las emisiones de las instalaciones de procesamiento de metales (por ejemplo, instalar equipos de control de la contaminación del aire)
Escuelas, guarderías, etc.	<ul style="list-style-type: none"> • Sistemas de filtración de aire escolar y / o filtros de reemplazo • Sistemas de filtración de aire y / o filtros de reemplazo de bibliotecas, guarderías y centros comunitarios
Escuelas, guarderías, etc.	<ul style="list-style-type: none"> • Sistemas de filtración de aire escolar y / o filtros de reemplazo • Sistemas de filtración de aire y / o filtros de reemplazo de bibliotecas, guarderías y centros comunitarios
Industrias generales	<ul style="list-style-type: none"> • Publicidad dirigida a la línea de quejas 1-800-CUT-SMOG



8

8

LA ACTIVIDAD DE PRIORIZACIÓN DE HOY

Prioridad #1

What projects would you rank as your top priority?

- Camiones (reducciones de diesel)
- Vehículos eléctricos de pasajeros y equipos de carga (reducciones de NOx)
- Locomotoras
- Equipo ferroviario (reducciones de diesel)
- Instalaciones de procesamiento de metales (equipo de control de la contaminación)
- Sistemas de filtración de aire escolar (reducción de exposición)
- Otros sistemas de filtración de aire (bibliotecas, etc. : reducción de exposición)
- Sistemas de filtración de aire domésticos (reducción de exposición)
- Publicidad en línea de quejas (divulgación pública y educación)

Submit

Prioridad #2

What projects would you rank as your top priority?

- Camiones (reducciones de diesel)
- Vehículos eléctricos de pasajeros y equipos de carga (reducciones de NOx)
- Locomotoras
- Equipo ferroviario (reducciones de diesel)
- Instalaciones de procesamiento de metales (equipo de control de la contaminación)
- Sistemas de filtración de aire escolar (reducción de exposición)
- Otros sistemas de filtración de aire (bibliotecas, etc. : reducción de exposición)
- Sistemas de filtración de aire domésticos (reducción de exposición)
- Publicidad en línea de quejas (divulgación pública y educación)

Submit

Prioridad #3

What projects would you rank as your top priority?

- Camiones (reducciones de diesel)
- Vehículos eléctricos de pasajeros y equipos de carga (reducciones de NOx)
- Locomotoras
- Equipo ferroviario (reducciones de diesel)
- Instalaciones de procesamiento de metales (equipo de control de la contaminación)
- Sistemas de filtración de aire escolar (reducción de exposición)
- Otros sistemas de filtración de aire (bibliotecas, etc. : reducción de exposición)
- Sistemas de filtración de aire domésticos (reducción de exposición)
- Publicidad en línea de quejas (divulgación pública y educación)

Submit

- Hoy el personal presentara informacion sobre los costos y reducción de emisiones para los proyectos de incentivos
- El personal le preguntara al CSC que den prioridad a los proyectos de incentivos en la comunidad para financiar
- Los fondos de AB 617 actualmente disponibles para la comunidad de ELABHWC son \$5.57 M



9



9

COSTO PARA PROYECTOS DE INCENTIVOS CERP - PROYECTOS DE FUENTES MÓVILES

Tipo de Proyecto	Costo del proyecto	Monto de financiación de South Coast AQMD	Promedio Rentabilidad (\$/tonelada)	Promedio Reducciones de NOx (tpy)	Promedio Reducciones ROG(tpy)	Promedio Reducciones de PM(tpy)
Camión Clase 8 con bajo contenido de NOx	\$150,000 - \$190,000	\$51,618 - \$100,000	\$31,085	0.42	0.05	0.00
Camión Clase 8 de cero emisiones	\$380,000 - \$550,000	\$17,438 - \$200,000†	\$79,972	0.39	0.03	0
Equipo de manipulación de carga sin emisiones	\$1 million	\$240,046	\$80,141	0.59	0.15	0.01
Equipo de manipulación de carga híbrido Tier 4	\$640,200 - \$2.5 million	\$449,156	\$30,000	2.27	0.21	0.03
Equipo de construcción todoterreno de nivel 4	\$48,000 - \$1 million	\$157,000	\$28,375	1.09	0.01	0.01
Equipo de construcción todoterreno de nivel 4	\$2.5 million	\$1.9 million	\$21,830	4.7	0.25	0.08

*Basado en promedios de proyectos de incentivos previamente otorgados. Los promedios están sujetos a cambios dadas las solicitudes de nuevos proyectos, los criterios del programa de incentivos y / o los límites de financiamiento.

† La financiación de los camiones cero emisiones no está limitada a \$200k, sino a un porcentaje basado en el tamaño de la flota.



10

10

COSTO PARA PROYECTOS DE INCENTIVOS CERP - REDUCCIONES DE EXPOSICIÓN Y OTROS PROYECTOS

Typo de Proyecto	Costo	Rentabilidad	Calidad del aire Beneficio
Sistema de filtración de aire escolar	\$30,000 - \$300,000*	N/A	Reducciones de exposición
Advertisements I-800-CUT-SMOG	Variar	N/A	Educación pública y divulgación

*El costo varía según el tipo de escuela, el tamaño de la escuela y los años de mantenimiento proporcionados



11

RENTABILIDAD PROMEDIO * PARA PROYECTOS DE INCENTIVOS CERP - PROYECTOS DE FUENTES MÓVILES *

Typo de proyecto	Costo	Dificultad de implementación	Reducción de emisiones de PM	Reducción de emisiones de NOx
Camión Clase 8 con bajo contenido de NOx	\$\$\$			
Camión Clase 8 de cero emisiones	\$\$\$\$			
Equipo de manipulación de carga sin emisiones	\$\$\$\$			
Equipo de manipulación de carga híbrido Tier 4	\$\$			
Equipo de construcción todoterreno de nivel 4	\$\$			
Equipo de construcción todoterreno de nivel 4	\$\$			

* Basado en promedios de proyectos de incentivos previamente otorgados. Los promedios están sujetos a cambios dadas las solicitudes de nuevos proyectos, los criterios del programa de incentivos y / o los límites de financiamiento



12

COSTO ESTIMADO PARA PROYECTOS DE INCENTIVOS CERP: REDUCCIONES DE EXPOSICIÓN Y OTROS PROYECTOS ELEGIBLES

Tipo de proyecto	Costo	Calidad del aire - Beneficio
Sistema de filtración de aire escolar	\$30,000 - \$300,000*	Reducción de exposición
Anuncios 1-800-CUT-SMOG	Variar	Difusión pública y educación

* El costo varía según el tipo de escuela, el tamaño de la escuela y los años de mantenimiento proporcionados.



13

13

ESTRATEGIA DE INCENTIVOS PARA LOS FONDOS CAPP DEL TERCER AÑO: EJEMPLOS DE PROYECTOS

45 filtros de aire escolares

- Instale filtros de aire en 45 escuelas
- Reducciones de exposición



10 camiones eléctricos

- Reemplace ~ 10 camiones de clase 8 con camiones de cero emisiones
- Reduce ~ 3.5 tpa de NOx y 0.27 tpa de ROG



29 Camiones bajos en NOx

- Reemplace ~ 29 camiones de clase 8 con camiones de emisiones bajas en NOx
- Reduce ~ 12,18 tpy de NOx y 1,45 tpy de ROG



~\$5.57* millones =

* El costo varía por proyecto



14

14

DISCUSIÓN

- ¿Hay algún proyecto adicional * que quiera sugerir que apoye acciones en el CERP de ELABHWC?
- El personal enviará una encuesta por correo electrónico a los miembros de la comunidad que no puedan participar el la encuesta hoy



*Si es necesario, se desarrollará un plan para proyectos identificados por la comunidad para su aprobación por CARB



15

15

Prioridad #1
Prioridad #2
Prioridad #3
<p>What projects would you rank as your top priority?</p> <ul style="list-style-type: none"> ○ Camiones (reducciones de diesel) ○ Vehículos eléctricos de pasajeros y equipos de carga (reducciones de NOx) ○ Locomotoras ○ Equipo ferroviario (reducciones diésel) ○ Instalaciones de procesamiento de metales (equipo de control de la contaminación) ○ Sistemas de filtración de aire escolar (reducción de exposición) ○ Otros sistemas de filtración de aire (bibliotecas, etc .; reducción de exposición) ○ Sistemas de filtración de aire domésticos (reducción de exposición) ○ Publicidad en línea de quejas (divulgación pública y educación)
Submit

PRIORIZACIÓN DE TIPOS DE PROYECTOS

- Clasifique sus tres prioridades principales (el n. ° 1 es la prioridad más alta)
- Zoom encuestas para seleccionar clasificaciones
 - Seleccione una opción por encuesta
 - Si participa por teléfono, envíe su clasificación por correo electrónico a ab617comments@aqmd.gov



16

16



17

IMPLEMENTACIÓN CERP - ESTACIONES DE TRANSFERENCIA DE RESIDUOS

■ Capítulo 5h (Industria en general), Acción 4

- CSC para ayudar a identificar las estaciones de transferencia de residuos de mayor prioridad dentro de la comunidad para realizar inspecciones
- South Coast AQMD llevará a cabo un curso de capacitación para operadores de instalaciones de estaciones de transferencia; inspecciones sin previo aviso; y cribado inicial utilizando mediciones de aire

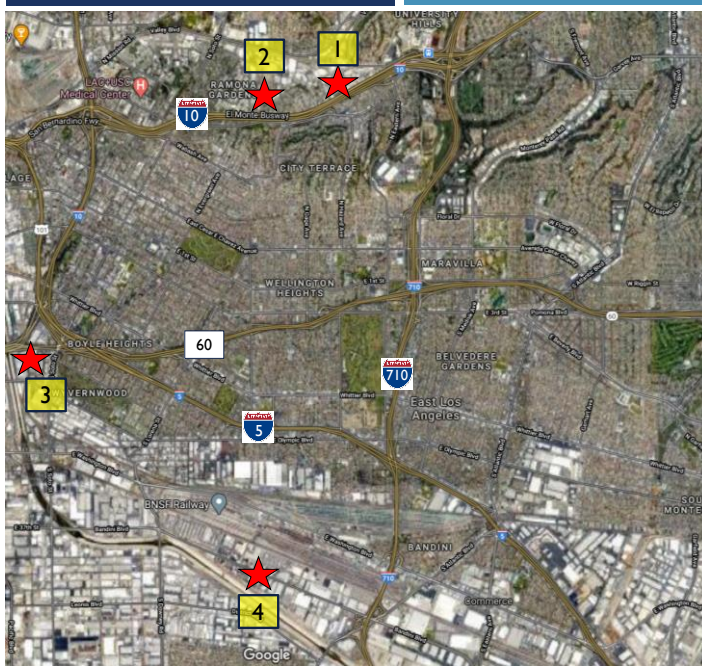


Prioridad AQ: Preocupaciones generales sobre las instalaciones industriales, incluidas las estaciones de transferencia de residuos



18

18



1. Republic Services East LA Transfer Station

- 1512 Bonnie Beach Pl, Los Angeles 90063
- Industrial y residencial

2. City Terrace Recycling and Waste Transfer Station (Southland Disposal)

- 1511 Fishburn Ave., Los Angeles, 90023
- Industrial y residencial

3. Waste Management Los Angeles Transfer Station

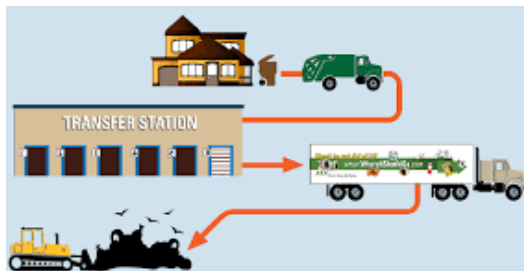
- 840 S. Mission Blvd., Los Angeles, 90023
- Industrial y comercial

4. Republic Services Innovative Waste Control Transfer Station

- 4133 Bandini Blvd., Vernon, 90023
- Industrial

19

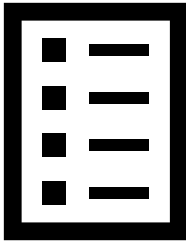
IMPLEMENTACIÓN CERP - ESTACIONES DE TRANSFERENCIA DE RESIDUOS



- Las estaciones de transferencia de residuos consolidan la recolección de residuos para el envío económico a un sitio de disposición final
- Residuos cargados en remolques, contenedores o vagones para su envío
- Los sitios de disposición final incluyen:
 - Rellenos sanitarios
 - Plantas de conversión de residuos en energía
 - Instalaciones de compostaje

20

ESTACIONES DE TRANSFERENCIA DE RESIDUOS - REGLAS AQMD DE LA COSTA SUR



Regla 402	Prohíbe la descarga de contaminantes que causan molestias al público (por ejemplo, olores, polvo fugitivo, etc.)
Regla 403	Reduce las emisiones de material particulado de fuentes de polvo fugitivo
Regla 1146	Reduce las emisiones de NOx de las calderas
Regla 1470	Reduce las emisiones de los generadores diesel



21

RESIDUOS: ACTUALIZACIÓN DE CUMPLIMIENTO



Las cuatro estaciones de transferencia de residuos en ELABHWC fueron inspeccionadas por última vez el 4 de diciembre de 2020



Cada instalación cumple con las reglas de South Coast AQMD

Instalaciones	Ultima Inspeccion	Disposicion
Republic Services East LA Transfer Station	12/4/2020	En cumplimiento
City Terrace Recycling and Waste Transfer Station	12/4/2020	En cumplimiento
Waste Management Los Angeles Transfer Station	12/4/2020	En cumplimiento
Republic Services Innovative Waste Control Transfer Station	12/4/2020	En cumplimiento



22

ESTACIONES DE TRANSFERENCIA DE RESIDUOS: PRÓXIMOS PASOS



Inspecciones

- Continuar con las inspecciones en curso sin previo aviso



Monitoreo de aire

- Realizar una evaluación inicial de monitoreo del aire
- Realice mediciones de seguimiento para rastrear el progreso



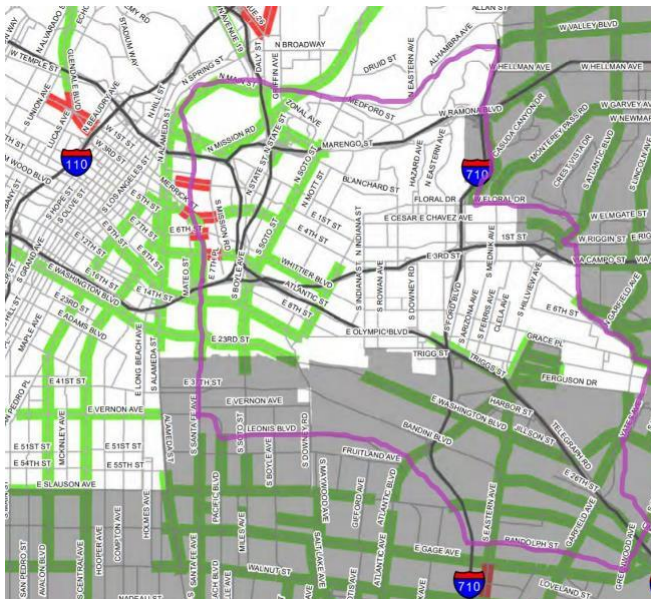
Alcanze

- Realizar capacitaciones sobre las mejores prácticas de gestión y las reglas aplicables para los operadores de instalaciones.



23

23



IMPLEMENTACIÓN CERP - RUTAS DE CAMIONES



24

24

IMPLEMENTACIÓN CERP - RUTAS DE CAMIONES

■ Capítulo 5b, Acción 2

Trabajar con la ciudad o el condado para evaluar posibles rutas designadas para camiones e identificar recursos para hacer cumplir estas rutas



Prioridad de calidad del aire: Tráfico de vecindarios y autopistas de camiones y automóviles



25

25

ACTUALIZACIÓN DE RUTAS DE CAMIONES

Reunión de colaboración entre South Coast AQMD y el Departamento de Transporte de la Ciudad de Los Ángeles (LADOT)* el 4 de febrero

*Tenga en cuenta que esto es independiente de la reunión de rutas de camiones con Obras Públicas del Condado de Los Ángeles (29 de octubre de 2020) mencionada en la última reunión del CSC

Temas tratados:

- Aplicación de rutas de camiones
- Consideraciones para designar una nueva ruta
- Señalización de camiones inactivos e informe asociado al Comité de Medio Ambiente de LADOT - anticipado en marzo de 2021

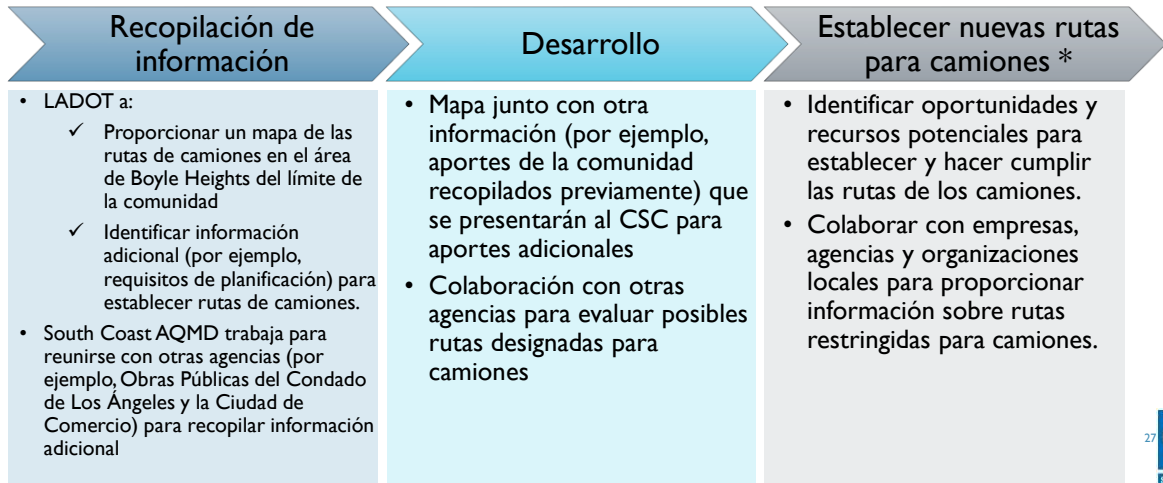
Salir:

- South Coast para enviar información a LADOT para ayudar a crear un mapa de las rutas y señalización de camiones existentes en Boyle Heights
- South Coast para compartir el mapa con CSC para buscar información



26

ACTUALIZACIÓN DE RUTAS DE CAMIONES



* Las rutas de camiones son aplicadas por la Patrulla de Caminos de California



27



ACTUALIZACIÓN DEL AVISO DE SALUD SOBRE LA CALIDAD DEL AIRE



28

COMPROMISO CERP

■ Capitulo 5g, Accion 2

Asociarse con organizaciones comunitarias en programas basados en el asma y notificaciones sobre la calidad del aire que informan a la comunidad sobre los pasos proactivos para reducir la exposición a contaminantes atmosféricos nocivos



Prioridad AQ: escuelas, centros de cuidado infantil, centros comunitarios, bibliotecas y proyectos de vivienda pública: reducción de la exposición

29



29

IMPLEMENTACIÓN DE CERP: ALCANCE PARA LA REDUCCIÓN DE LA EXPOSICIÓN

South Coast AQMD, AltaMed y el Consejo de Federaciones Mexicanas de América en Norte (COFEM) se reunieron el 11 de febrero



Alcance comunitario

- Se discutieron oportunidades para la extensión comunitaria (por ejemplo, supermercados, campañas de recolección de alimentos, clínicas de salud, medios de comunicación)
- Centrarse en mensajes de salud para reducir la exposición a la contaminación del aire y el asma

Proximos Pasos

- Trabajar con AltaMed y COFEM en la reducción de la exposición a la contaminación del aire y materiales de divulgación sobre el asma
- Identificar lugares y eventos donde el personal de la Costa Sur puede proporcionar material de divulgación a la comunidad.

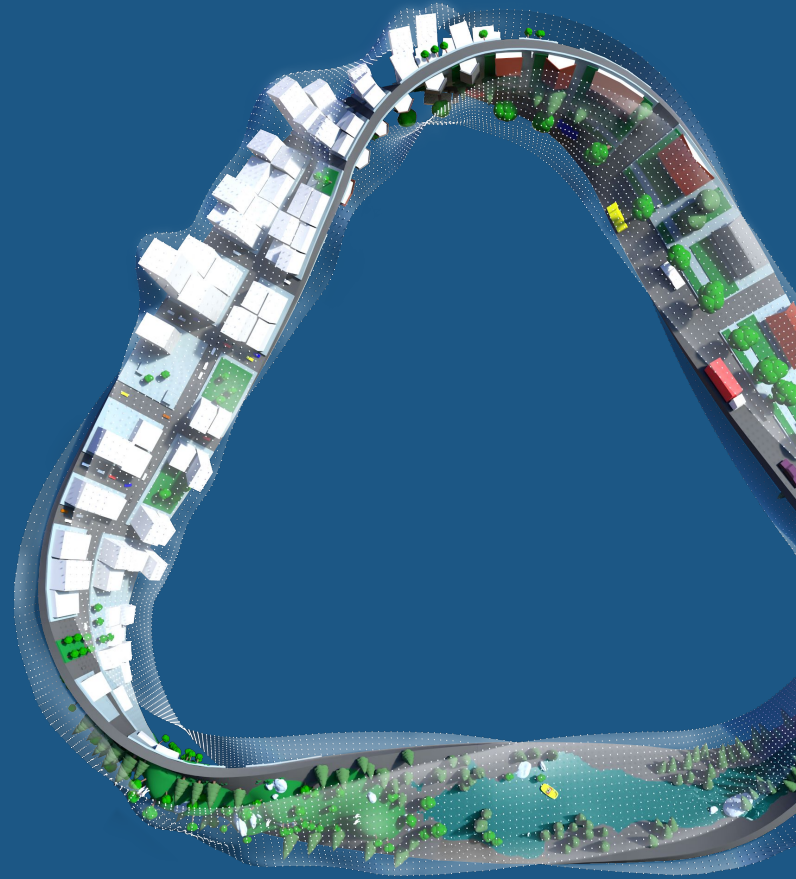


30



acLima Overview

DAVIDA HERZL, CO-FOUNDER & CEO
hello@aclima.io



Porque estamos aquí

“ La contaminación del aire es una pandemia.
No puedes escapar.
Las personas que sufren son las más vulnerables.

Janet Johnson
Organizador de justicia ambiental
Richmond, CA

Hecho para bien. Catalizando el progreso.

Aclima, un corporación de beneficio público, es líder mundial en medición y análisis de gases de efecto invernadero y calidad del aire hiperlocal. Nuestra plataforma de monitoreo ayuda a los gobiernos, las comunidades y los clientes empresariales a acelerar las acciones para reducir las emisiones, proteger la salud pública y promover la equidad.

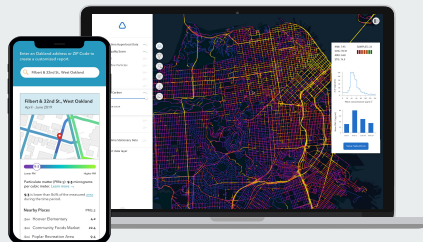
UN PIONERO, NACIDO EN LOS ESTADOS UNIDOS

Durante los últimos 10 años, Aclima ha sido pionera en la ciencia de la medición del aire cuadra por cuadra. Fundada en los EE. UU., construida en asociación con las comunidades.



PROPORCIONANDO UNA SOLUCION ÚNICA

Tecnología de detección de vanguardia, software y ciencia de datos, entregados en un solo paquete, que permite a los reguladores y las comunidades centrarse en reducir las emisiones y proteger la salud.



PARA ENTREGAR AIRE LIMPIO PARA TODOS

Ya estamos cubriendo millones, en asociación con defensores del medio ambiente desde pequeñas organizaciones hasta la EPA.





Construido en asociación con comunidades

El proceso de desarrollo participativo de Aclima involucra a los miembros de la comunidad directamente en el diseño de tecnología.



Creación de empleos ecológico

El enfoque de Aclima para el monitoreo basado en la comunidad proporcionará un estímulo económico local a través de la creación de empleos ecológico.

- ✓ Empleos de tiempo completo con beneficios
- ✓ Camino a la mejora de competencias en la economía ecológica
- ✓ Desarrollo de capacidades para empleados y sus comunidades
- ✓ Estímulo económico local, al servicio de los más afectados
- ✓ Reclutamiento y contratación en asociación con organizaciones de justicia ambiental



**Una solución construida
para este momento**

La ciencia demuestra que la contaminación varía hasta en un 800% de una cuadra a otra



This is an open access article published under an ACS AuthorChoice License, which permits copying and redistribution of the article or any adaptations for non-commercial purposes.

ENVIRONMENTAL
Science & Technology

Article
pubs.acs.org/est

High-Resolution Air Pollution Mapping with Google Street View Cars: Exploiting Big Data

Joshua S. Apte,^{*,†,‡} Kyle P. Messier,^{†,‡} Shahzad Gani,[†] Michael Brauer,[§] Thomas W. Kirchstetter,^{||} Melissa M. Lunden,[‡] Julian D. Marshall,[#] Christopher J. Portier,[‡] Roel C.H. Vermeulen,[‡] and Steven P. Hamburg[‡]

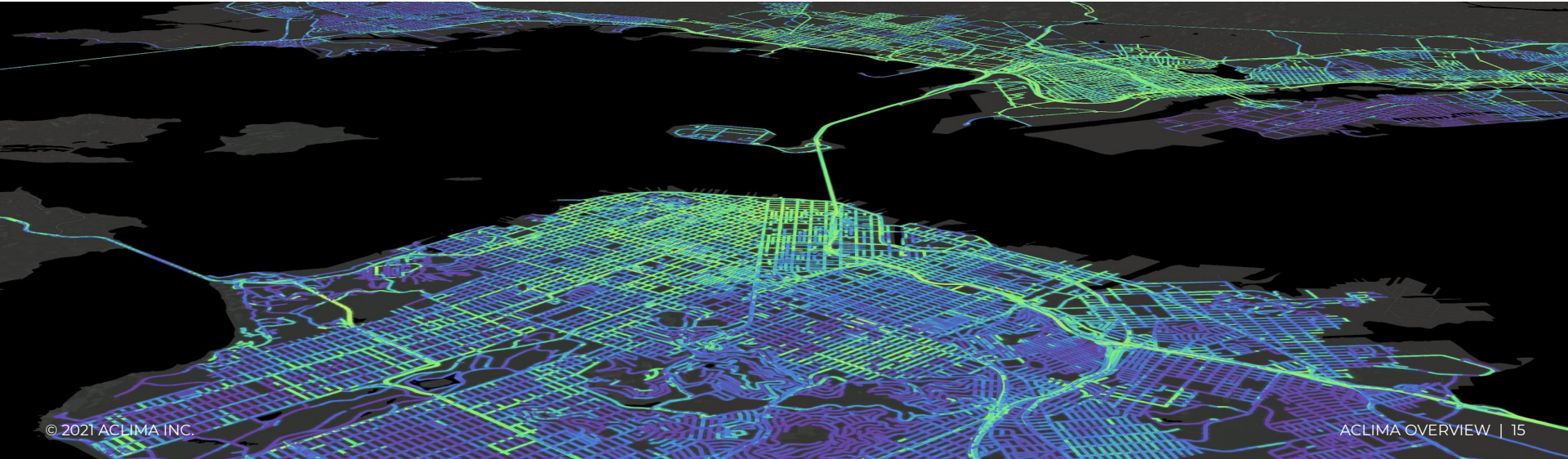
[†]Department of Civil, Architectural and Environmental Engineering, University of Texas at Austin, Austin, Texas 78712 United States
[‡]Environmental Defense Fund, New York, New York 10010 United States
[§]School of Population and Public Health, University of British Columbia, Vancouver V6T 1Z3 Canada
^{||}Energy Technologies Area, Lawrence Berkeley National Laboratory, Berkeley, California 94720 United States
[#]Adima, Inc., 10 Lombard St., San Francisco, California 94111 United States
^{*}Department of Civil and Environmental Engineering, University of Washington, Seattle, Washington 98195 United States
[‡]Institute for Risk Assessment Science, Utrecht University, Utrecht 3584 CM Netherlands

Supporting Information

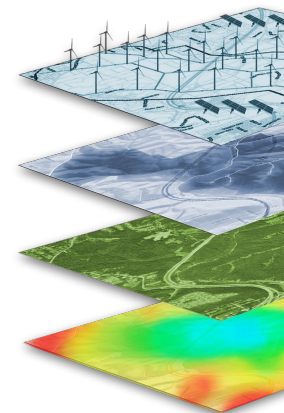
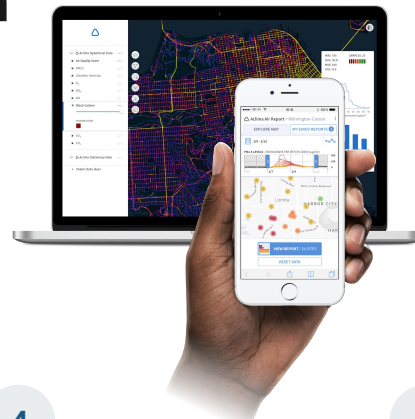
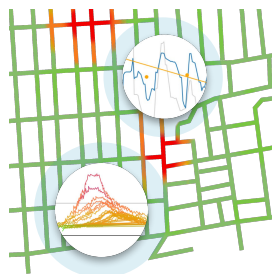
ABSTRACT: Air pollution affects billions of people worldwide, yet ambient pollution measurements are limited for much of the world. Urban air pollution concentrations vary sharply over short distances (<1 km) owing to unevenly distributed emission sources, dilution, and physicochemical transformations. Accordingly, even where present, conventional fixed-site pollution monitoring methods lack the spatial resolution needed to characterize heterogeneous human exposures and localized pollution hotspots. Here, we demonstrate a measurement approach to reveal urban air pollution patterns at 4–5 orders of magnitude greater spatial precision than possible with current central-site ambient monitoring. We equipped Google Street View vehicles with a fast-response pollution measurement platform and repeatedly sampled every street in a 30-km² area of Oakland, CA, developing the largest urban air quality data set of its type. Resulting maps of annual daytime NO, NO₂, and black carbon at 30 m-scale reveal stable, persistent pollution patterns with surprisingly sharp small-scale variability attributable to local sources, up to 5–8× within individual city blocks. Since local variation in air quality profoundly impacts public health and environmental equity, our results have important implications for how air pollution is measured and managed. If validated elsewhere, this readily scalable measurement approach could address major air quality data gaps worldwide.

Midendo lo que importa en todas partes

- ✓ Cobertura integral a escala regional
- ✓ Resolución espacial hiperlocal cuadra por cuadra
- ✓ Datos comparativos armonizados entre geografías
- ✓ Normas de excelencia basados en la ciencia
- ✓ Escala eficiente y rápida
- ✓ Precio del modelo SaaS (software como servicio)



Una solución del principio al fin



1

2

3

4

5

Sensores móviles y estacionarios

La mejor clase de tecnología

Manejo total de la red

Escala sin precedentes + resolución cuadra por cuadra

Manejo de información + análisis

Síntesis de datos de Aclima y terceros para obtener conocimientos

Herramientas de software poderosos

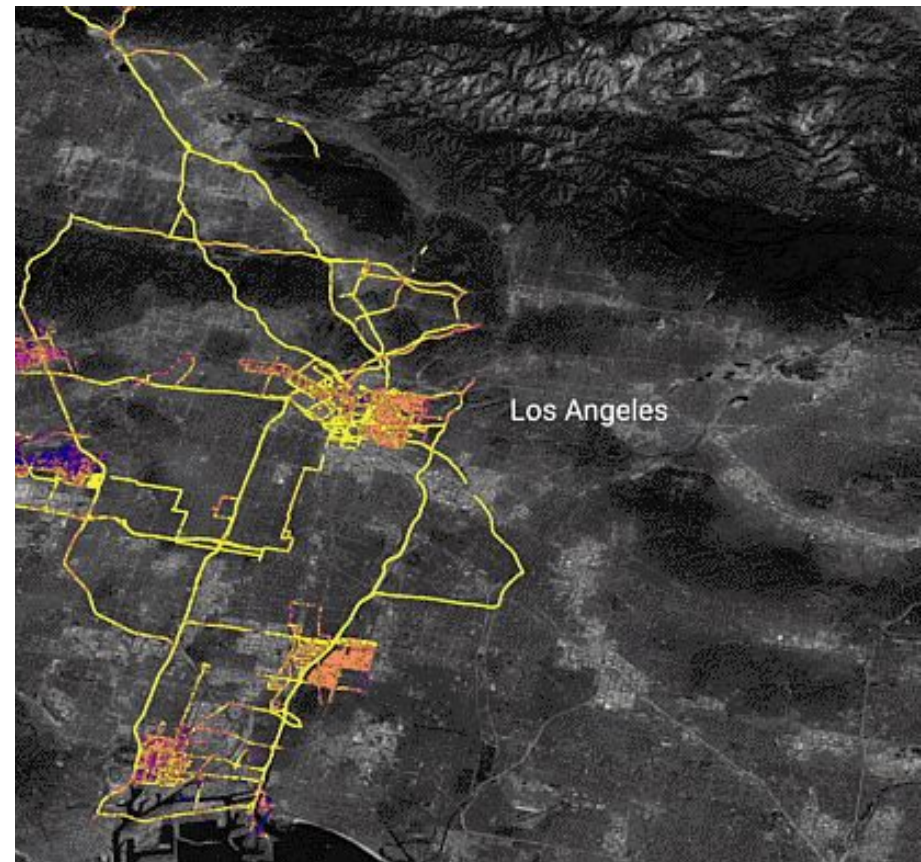
Herramientas de software intuitivas para que expertos y ciudadanos impulsen la acción

Integración de datos para diagnósticar

Dispositivos de terceros, viento, uso de la tierra, datos de salud, y más

Contaminantes múltiples

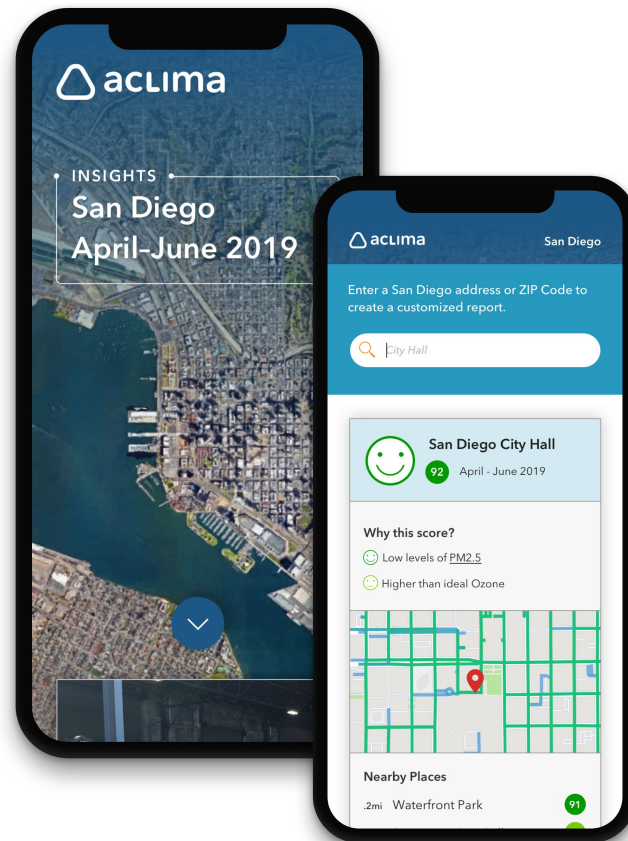
Dióxido de carbono (CO₂)
Monóxido de carbono (CO)
Ozono (O₃)
Dióxido de nitrógeno (NO₂)
Óxido nítrico (NO)
Materia particulada (PM_{2.5})
Carbono negro
Metano (CH₄) / Etano (C₂H₆)
Compuestos orgánicos volátiles totales (TVOC)
Temperatura
+ Más



Portal público

El portal público de Aclima combina datos cuadra por cuadra con datos de sensores ciudadanos, incluidos los proyectos beneficiarios de CARB. Algunos ejemplos son PSE (Richmond) y WOEIP. Se está desarrollando una aplicación de próxima generación para su lanzamiento en 2021 con amplias funciones nuevas, informadas por los comentarios de la comunidad:

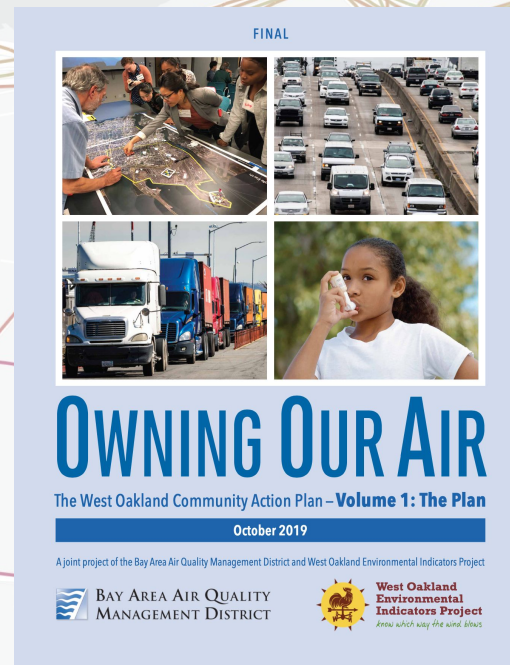
- ✓ Datos cuadra por cuadra
- ✓ Datos en tiempo real de monitores regulatorios
- ✓ Datos corregidos de sensores ciudadanos
- ✓ Anotación pública
- ✓ Compartiendo socialmente



**Un socio de confianza,
entregando resultados**

Reducciones de emisiones centradas en la comunidad

[‘The West Oakland Environmental Indicators Project’](#) (El Proyecto de Indicadores Ambientales de West Oakland) se basa en datos de Aclima cuadra por cuadra para liderar un comité directivo AB 617. [El Plan Comunitario de Reducción de Emisiones](#) que crearon llamado “Poseer nuestro aire” identifica siete Zonas de Impacto y representa el plan comunitario más completo de California con 89 estrategias.



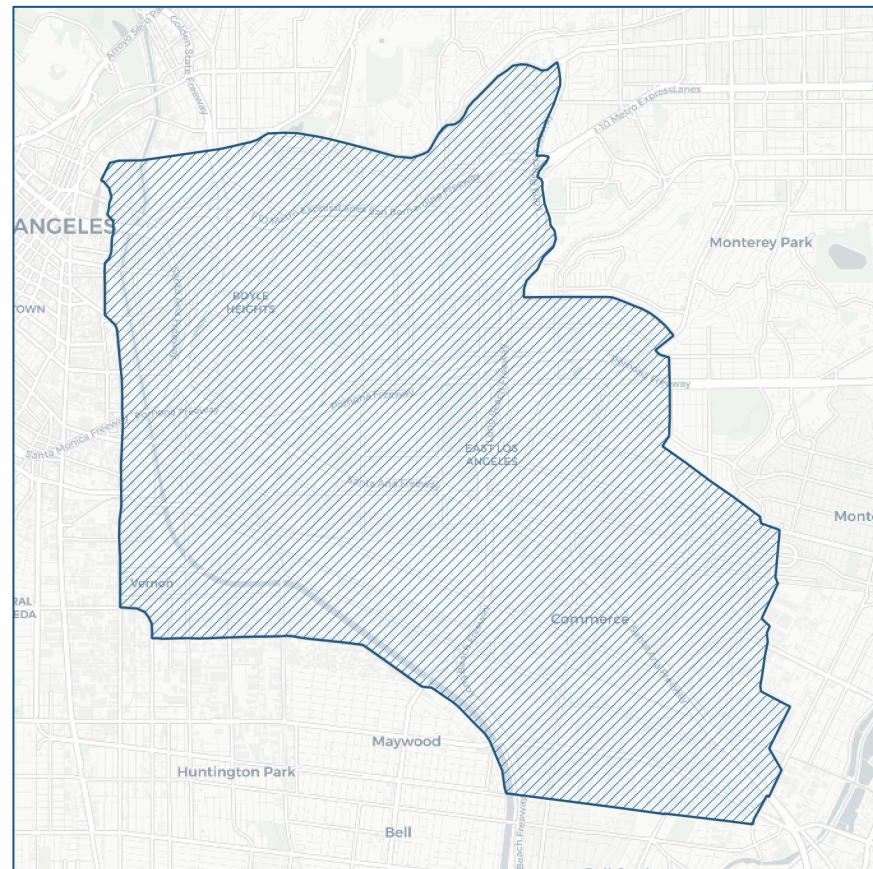


East Los Angeles, Boyle Heights, West Commerce

East Los Angeles, Boyle Heights, West Commerce

Aclima proporciona flotas de vehículos instrumentados para medir el ambiente. Los automobiles son operados por conductores empleados de la comunidad. La campaña de recolección monitoreará la geografía más amplia por:

- 24 hr/día - 7 días a la semana
- 1 Abril - 30 Junio, 2021 (o 1 Julio - 30 Sep, 2021)
- PM_{2.5}, Ozono, NO₂, NO, CO₂, CO, TVOC, Carbono Negro, CH₄



Beneficios de Aclima

Po el monitoreo de contaminantes múltiples al mismo tiempo, a nivel de cuadra, podemos entender mejor las fuentes y sus impactos en el aire que respiran miembros de la comunidad:

- Comprender las fuentes potenciales, como
 - Tráfico de camiones en el vecindario
 - Ferrocarriles
 - Facilidades de procesando metal
 - Facilidades de fundición
 - Talleres de carrocerías
- Comprender cómo se afectada la comunidad en: Escuelas, guarderías, centros comunitarios y residencias



Aclima complementa y aumenta los esfuerzos de South Coast AQMD

- El enfoque de Aclima revela puntos críticos persistentes que South Coast AQMD y la comunidad deben investigar más a fondo
- También Aclima identifica áreas de "anomalías", que se pueden utilizar para dirigir pruebas con la plataforma de South Coast AQMD
- Aclima está apoyando un esfuerzo similar para Richmond-San Pablo y el Regulador del Área de la Bahía de San Francisco



Muchas Gracias.

